

epidian[®]

ŻYWICE EPOKSYDOWE

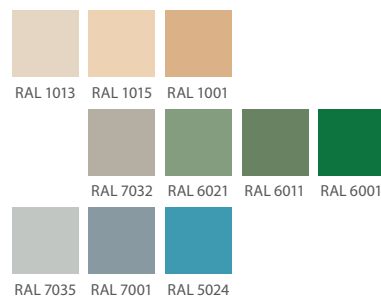
CIECH Sarzyna jest częścią grupy kapitałowej **CIECH** i producentem żywic i środków ochrony roślin z ponad 80-letnim doświadczeniem. Firma, znana ze swoich flagowych produktów **POLIMAL[®]** i **EPIDIAN[®]**, jest obecnie jednym z liderów polskiego rynku chemicznego i ważnym graczem na rynku międzynarodowym.

W obszarze tworzyw, CIECH Sarzyna oferuje żywice epoksydowe, żywice poliestrowe nasycone i nienasycone, żelkoty, topkoty, żywice fenolowo-formaldehadowe oraz utwardzacze.

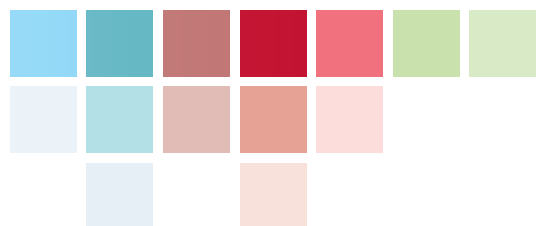
Oferta żywic epoksydowych firmy to szeroki wachlarz produktów marki **EPIDIAN[®]**, w tym:

- żywice i utwardzacze do posadzek
- żywice i utwardzacze do kompozytów
- specjalistyczne powłoki zabezpieczające
- systemy do renowacji rur
- innowacyjne rozwiązania do pultruzji
- stałe żywice epoksydowe do farb proszkowych i ciekłych farb antykorozyjnych
- żywice do produkcji półfabrykatów

Oferta podstawowa kompozycji barwionych marki **EPIDIAN[®]** zawiera 10 wybranych kolorów:



Pozostałe kolory z palety RAL dostępne na zamówienie.



 **Ciech**
Sarzyna

SYSTEM POSADZKOWY EPIDIAN® FLOOR C1

Przeznaczony do wykonywania cienkich (0,15-0,5 mm) estetycznych i łatwych w utrzymaniu barwnych posadzek na podłożu betonowym. Zabezpiecza przed pyleniem oraz oddziaływaniem mechanicznym i chemicznym. Zapewnia m. in. odporność na działanie wody, ługów, benzyny, oleju napędowego lub lekkie obciążenia ze strony pojazdów na ogumionych kołach.

WŁAŚCIWOŚCI

- umożliwia wykonanie estetycznego, bezspoinowego wykończenia powierzchni o bardzo dobrym kryciu
- charakteryzuje się najwyższą odpornością na ścieranie (BCA AR 0,5)
- zapewnia wodoszczelność, wysoką odporność chemiczną i dobrą odporność mechaniczną
- umożliwia aplikację również na ściany lub inne powierzchnie pionowe
- możliwa aplikacja w technologii natryskowej na powierzchniach poziomych
- nie zawiera nonylofenolu

SKŁADNIKI

Warstwa gruntująca:

- EPIDIAN® FLOOR G1
- UTWARDZACZ U1

Warstwa zasadnicza:

- EPIDIAN® FLOOR C1
- UTWARDZACZ U1

ZASTOSOWANIE

- hale i korytarze w zakładach przemysłowych
- garaże i zajezdnie autobusowe
- pomieszczenia techniczne w biurach i szkołach
- magazyny, mleczarnie, browary, zakłady spożywcze
- pomieszczenia socjalne
- pomieszczenia sterylne w zakładach farmaceutycznych

STRUKTURA

- 1 | podłoże betonowe
- 2 | warstwa gruntująca
EPIDIAN® FLOOR G1 + Utwardzacz U1
- 3 | powłoka (pierwsza warstwa)
EPIDIAN® FLOOR C1 + Utwardzacz U1
- 4 | powłoka (druga warstwa)
EPIDIAN® FLOOR C1 + Utwardzacz U1

SYSTEM POSADZKOWY EPIDIAN® FLOOR S1

System do wykonywania samopoziomujących posadzek epoksydowych o grubości 1-5 mm. Zabezpiecza podłoże przed oddziaływaniem mechanicznym i chemicznym oraz pozwala na uzyskanie jednolitej, równej powierzchni w wybranym kolorze. Zalecany jest również do wykonania posadzek dekoracyjnych.

WŁAŚCIWOŚCI

- umożliwia wykonanie estetycznego, gładkiego bezspoinowego wykończenia powierzchni o wysokim połysku
- charakteryzuje się najwyższą odpornością na ścieranie (BCA AR 0,5)
- zapewnia wodoszczelność, wysoką odporność chemiczną i wysoką odporność mechaniczną
- łatwy w aplikacji
- nie zawiera nonylofenolu

SKŁADNIKI

Warstwa gruntująca:

- EPIDIAN® FLOOR G1
- UTWARDZACZ U1

Warstwa zasadnicza:

- EPIDIAN® FLOOR S1
- UTWARDZACZ U1

ZASTOSOWANIE

- hale i korytarze w zakładach przemysłowych
- garaże i zajezdnie autobusowe
- pomieszczenia techniczne w biurach i szkołach
- magazyny, mleczarnie, browary, zakłady spożywcze
- pomieszczenia socjalne
- pomieszczenia sterylne w zakładach farmaceutycznych
- mieszkania
- obiekty reprezentacyjne, muzea i galerie

STRUKTURA

- 1 | podłoże betonowe
- 2 | warstwa gruntująca
EPIDIAN® FLOOR G1 + Utwardzacz U1
- 3 | powłoka
EPIDIAN® FLOOR S1 + Utwardzacz U1

SYSTEM DRENAŻOWY

Przyjazny dla środowiska system na bazie transparentnej żywicy i kamienia, przeznaczony do wykonywania posadzek bez konieczności tworzenia dodatkowych odpływów na różnych typach podłoża. Umożliwia stworzenie trwałej wodoprzepuszczalnej powłoki, również na zewnątrz dzięki podwyższonej odporności na UV.

WŁAŚCIWOŚCI

- tworzy powłokę, która charakteryzuje się podwyższoną odpornością na UV
- zapewnia wodoprzepuszczalność i mrozoodporność
- zapewnia odporność mechaniczną
- naturalny wygląd
- łatwy w utrzymaniu czystości

SKŁADNIKI

Warstwa gruntująca:

- EPIDIAN® FLOOR G1
- UTWARDZACZ U1

Warstwa zasadnicza:

- EPIDIAN® 6293
- UTWARDZACZ 6293
- ŻWIREK

ZASTOSOWANIE

- tarasy przydomowe
- otoczenie basenów
- schody
- zabezpieczenie drzew | korzeni

STRUKTURA

- 1 | podłoże betonowe | kamień | bruk
- 2 | warstwa gruntująca
EPIDIAN® FLOOR G1 + Utwardzacz U1
- 3 | warstwa zasadnicza
EPIDIAN® 6293 + Utwardzacz 6293 + żwirek

SYSTEM POSADZKOWY FLAKES

Cienkopowłokowy dekoracyjny system posadzkowy z dodatkiem kolorowych płatków akrylowych. Przeznaczony do wykonywania cienkich (do 1,0 mm) posadzek na podłożu betonowym w pomieszczeniach narażonych na lekkie obciążenia, np: garaże, pomieszczenia socjalne, techniczne i gospodarcze.

WŁAŚCIWOŚCI

- umożliwia wykonanie estetycznego, bezspoinowego wykończenia powierzchni o bardzo dobrym kryciu i fakturowej powierzchni
- uszczelnia powierzchnię betonu i zapobiega pyleniu, ułatwia utrzymanie czystości
- zapewnia wodoszczelność, wysoką odporność chemiczną i dobrą odporność mechaniczną
- umożliwia aplikację również na ściany lub inne powierzchnie pionowe
- możliwość aplikacji na podłożach o dużym kącie nachylenia / ze spadkami
- nie zawiera nonylofenolu

SKŁADNIKI

Warstwa gruntująca:

- EPIDIAN® FLOOR G1
- UTWARDZACZ U1

Warstwa zasadnicza:

- EPIDIAN® FLOOR C1
- UTWARDZACZ U1
- PŁATKI AKRYLOWE

Warstwa zamykająca:

- EPIDIAN® Top Finish
- UTWARDZACZ Top Finish

ZASTOSOWANIE

- hale i korytarze w zakładach przemysłowych
- garaże i zajezdnie autobusowe
- pomieszczenia techniczne w biurach i szkołach
- magazyny, mleczarnie, browary, zakłady spożywcze
- pomieszczenia socjalne
- pomieszczenia sterylne w zakładach farmaceutycznych

STRUKTURA

- 1 | podłoże betonowe
- 2 | warstwa gruntująca
EPIDIAN® FLOOR G1 + Utwardzacz U1
- 3 | warstwa zasadnicza
EPIDIAN® FLOOR C1 + Utwardzacz U1
+ płatki akrylowe
- 4 | warstwa zamykająca
EPIDIAN® Top Finish + Utwardzacz Top Finish

epidian[®]

SYSTEM POSADZKOWY EPIDIAN® FLOOR Q i QF

System posadzkowy na bazie bezbarwnej żywicy i piasku kwarcowego. Przeznaczony do stosowania wewnątrz obiektów budownictwa przemysłowego, w tym branży żywnościowej. Dobrze sprawdza się w pomieszczeniach narażonych na duże obciążenia wywołane ruchem pojazdów na kołach ogumionych. Dostępny również w wersji z gruntem umożliwiającym ułożenie posadzki przy temperaturach 5-10°C.

WŁAŚCIWOŚCI

- dekoracyjny system epoksydowo-kwarcowy, oparty na bogatej paletce kolorystycznej piasku kwarcowego
- umożliwia wykonanie powierzchni o bardzo wysokiej odporności na ścieranie oraz różnym stopniu antypoślizgowości
- możliwość aplikacji na podłogach o dużym kącie nachylenia (ze spadkami)
- uszczelnia powierzchnie betonu
- zapewnia dobrą odporność chemiczną
- wersja QF umożliwia aplikację gruntu przy niższych temperaturach
- nie zawiera nonylofenolu

SKŁADNIKI

Warstwa gruntująca:
System Q

- EPIDIAN® FLOOR G2
- UTWARDZACZ U1

System QF

- EPIDIAN® FLOOR G2
- UTWARDZACZ MTB

Warstwa zasadnicza:

- EPIDIAN® FLOOR G2
- UTWARDZACZ U1
- PIASEK KWARCOWY

Warstwa zamykająca:

- EPIDIAN® FLOOR G2
- UTWARDZACZ U1

ZASTOSOWANIE

- hale produkcyjne
- hale wystawowe
- magazyny
- hurtownie
- chłodnie
- pomieszczenia techniczne i socjalne

STRUKTURA

- 1 | podłoże betonowe
- 2 | warstwa gruntująca EPIDIAN® FLOOR G2 + Utwardzacz U1 | Utwardzacz MTB w Systemie QF
- 3 | powłoka EPIDIAN® FLOOR G2 + Utwardzacz U1 + piasek kwarcowy
- 4 | warstwa zamykająca EPIDIAN® FLOOR G2 + Utwardzacz U1

SYSTEM 6250 DO RENOWACJI I ZABEZPIECZENIA POWIERZCHNI PRZEMYSŁOWYCH

Dwuskładnikowy, bezrozpuszczalnikowy epoksydowy system dedykowany do renowacji i zabezpieczenia powierzchni betonowych lub metalowych.

WŁAŚCIWOŚCI

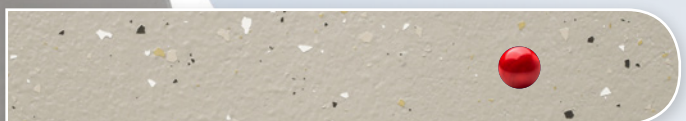
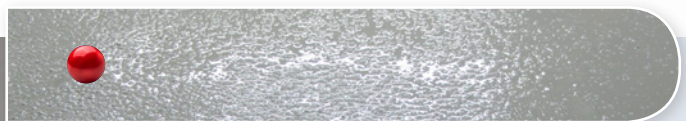
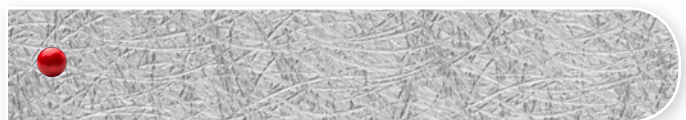
- barwna kompozycja do aplikacji na różnych typach podłoża, w tym posadzkach, ścianach pionowych i sufitach
- umożliwia aplikację w sposób ręczny lub natryskiem hydrodynamicznym
- pozwala na uzyskanie grubszej warstwy (do 250 mikronów) przy jednokrotnym natrysku
- zalecana do zabezpieczenia powierzchni w obiektach przemysłowych, narażonych na korozję chemiczną
- możliwość zabezpieczenia powierzchni narażonych na stałe zanurzenie

SKŁADNIKI

- EPIDIAN® 6250
- UTWARDZACZ 6250

ZASTOSOWANIE:

- obiekty przemysłowe narażone na korozję chemiczną
- elementy oczyszczalni ścieków
- zbiorniki
- elementy kanałów i rur



epidian®

epidian®

GLOBALNY
ZASIĘG



epidian®

KONTAKT | SPRZEDAŻ

Damian Halasa

Technical Sales Manager

Damian.Halasa@ciechgroup.com

• Tel.: +48669600233

Paweł Bogusz

Manager ds. Kluczowych Klientów

Pawel.Bogusz@ciechgroup.com

• Tel.: +48669600092

Maciej Ratowski

Manager ds. Kluczowych Klientów

Maciej.Ratowski@ciechgroup.com

• Tel.: +48669600102



ciechzywice.pl

ciechgroup.com

