



# NEXLER BITFLEX Quick Spray

Bitumiczno-lateksowa emulsja anionowa,  
do stosowania metodą natryskową z koagulantem

Innowacyjna technologia,  
wyprodukowany na bazie drobnocząsteczkowej emulsji anionowej

## DANE TECHNICZNE

Skład:	- Składnik A:	bitumiczno lateksowa emulsja anionowa
	- Składnik B:	środek koagulujący
Proporcje mieszania dla koagulantu:	od 8:1 do 10:1 (woda:chlorek wapnia)	
Proporcje mieszania:	od 5:1 do 10:1 (bitum:roztwór koagulujący)	
Odporność na deszcz:	natychmiastowa, zaraz po aplikacji	
Czas schnięcia:	3-7 dni	
Gęstość objętościowa:	1 kg/cm <sup>3</sup>	
Zdolność rozcieńczania emulsji wodą:	nie mniej niż 300%	
Zawartość nie zemulgowanego asfaltu:	nie więcej niż 1,2%	
Sływność powłoki z papy w pozycji pionowej w temperaturze 75°C w czasie 5h:	nie sływa	
Prześlakliwość powłoki przy działaniu słupa wody wysokości 500 mm w czasie 24 h	nie dopuszczalna	
Giętkość badana na wałku 30 mm:	≤ -20°C	
Odporność na działanie podwyższonej temperatury:	≥ +120°C	
Temperatura użytkowania:	-30°C bis +120°C	
Wydłużenie:	≥ 1000%	
Grubość warstwy:	min. 3 mm	
Zużycie:		
- hydroizolacja przeciwwilgociowa:	4,9 kg/m <sup>2</sup> dla grubości 3 mm	
- hydroizolacja przeciwwodna:	6,6 kg/m <sup>2</sup> dla grubości 4 mm	
- gruntowanie:	0,2 - 0,3 kg/m <sup>2</sup>	
Temperatura stosowania:	od +5°C do +30°C	
Zgodność z normą:	PN-B-24002:1997	

## WŁAŚCIWOŚCI

- Tworzy powłokę natychmiastowo odporną na deszcz
- Ekstremalnie elastyczny - wydłużenie do 1000 %
- Bezspoinowy, tworzy równomierną i jednorodną powłokę niezależnie od formy powierzchni
- Wydajny
- Umożliwia szybkie wykonanie prac hydroizolacyjnych
- Wygodny w stosowaniu
- Możliwy do naniesienia na powierzchnie trudnodostępne
- Przyjazny dla środowiska, bez rozpuszczalników i bez substancji toksycznych
- Bezpieczny w kontakcie ze styropianem



## ZASTOSOWANIE

- Do hydroizolacji i ochrony antykorozyjnej podziemnych oraz nadziemnych części budowli w budownictwie mieszkaniowym i przemysłowym
- Do hydroizolacji budowli w inżynierii komunikacyjnej



## OPAKOWANIA

- Opakowania: 30 l, 1000 l
- Ilość na palecie:  
- 30 l - 18 Stck.

## SPOSÓB STOSOWANIA

### WARUNKI STOSOWANIA

Temperatura podłoża i powietrza podczas prowadzonych prac powinna wynosić od +5°C do +30°C.

Nie należy prowadzić prac podczas opadów atmosferycznych i silnego nasłonecznienia. W przypadku nasłonecznienia wymaga zacienienia.

### PRZYGOTOWANIE PODŁOŻA

Przed nałożeniem **BITFLEX Quick Spray** należy odpowiednio przygotować powierzchnię. Podłoże przeznaczone do nakładania produktu powinno być ciągłe, związane, wysezonowane i nośne. W przypadku zanieczyszczenia podłoża środkami ropopochodnymi należy je skutecznie usunąć. Powierzchnię należy oczyścić mechanicznie, usunąć pyły, naloty, wszelkie luźne fragmenty i warstwy oraz zanieczyszczenia pogarszające przyczepność, ostre wystające krawędzie sfazować i na powierzchniach, na których pojawia się mleczko cementowe, należy zastosować czyszczenie hydrodynamiczne (myjką wysokociśnieniową). W przypadku występowania ubytków w podłożu, (raków, gniazd żwirowych i innych nierówności) należy je naprawić, wypełnić i wyrównać. Do naprawy ubytków należy zastosować odpowiednią zaprawę wyrównawczą.

W przypadku występowania wody pod ciśnieniem lub zalegającej wody opadowej i bardzo nierównego podłoża (mur z elementów małogabarytowych) w wyjątkowych przypadkach zalecane jest położenie tynku wyrównawczego.

**BITFLEX Quick Spray** można stosować na suchym lub lekko wilgotnym podłożu.

Podłoże należy uprzednio zagruntować preparatem **BITFLEX Quick Spray** bez użycia koagulantu, gruntowanie można wykonać natryskowo używając jednej dyszy (bez koagulantu) lub pędzlem.

Krawędzie i narożniki: Wszelkie kąty proste zewnętrzne należy sfazować (zukosować), zaś wewnętrzne odpowiednio zaokrąglić, wykonując fasety. Na podłożach mineralnych można wykonać fasetę z zaprawy mineralnej np. NEXLER RENOBUD R-103 (promień 4-5 cm) lub masy PMBC (KMB) np. BITFLEX 1KP (promień 2 cm). Na podłożach bitumicznych fasetę należy wykonać z masy PMBC (KMB). Do tworzenia faset najlepiej nadaje się kielnia w kształcie „kociego języczka”.

### PRZYGOTOWANIE PRODUKTU

Wyrób **BITFLEX Quick Spray** należy dokładnie wymieszać przed aplikacją.

Proporcje **BITFLEX Quick Spray** do roztworu koagulującego dobiera się zależnie od rodzaju podłoża i warunków atmosferycznych. Należy natryskiwać bitum i roztwór koagulujący w proporcji od 5:1 do 10:1 (bitum : koagulant rozmieszany z wodą). Przed natryskiwaniem nie dopuszcza się mieszania bitumu i roztworu koagulacyjnego ze sobą.

Roztwór koagulujący: W wodzie należy rozpuścić chlorek wapnia w proporcji od 8:1 do 10:1 (woda : chlorek wapnia).

### SPOSÓB STOSOWANIA

**BITFLEX Quick Spray** jest наносzony mechanicznie za pomocą urządzenia do rozpylania bezpowietrznego. Proces aplikacji wykonywany jest poprzez podawanie dwóch składników: dyspersyjnej masy bitumiczno-kauczukowej oraz koagulantu, do dwóch obwodów składających się z elastycznych, wysokociśnieniowych węży. Węże są połączone z podwójnym rozpylaczem, na końcu którego zamocowane są dwie stożkowe dysze. Dysze powinny być ustawione w takiej kolejności, aby jako pierwszy styczność z podłożem miał **BITFLEX Quick Spray**. W celu ustawienia odpowiedniego ciśnienia **BITFLEX Quick Spray** oraz roztworu koagulantu z wodą, zaleca się wykonać próbę kierując strumień do wiadra (lub innego pojemnika). Dysze natryskowe należy trzymać w odległości od 0,7 do 1,0 m od podłoża. Natrysk należy prowadzić prostopadle do płaszczyzny podłoża. Natrysk prowadzi się w jednym kierunku (od lewej do prawej) bez powrotu. W razie poprawek lub stworzenia grubszej warstwy należy cofnąć lance i zacząć natrysk od dogodnego miejsca. Powierzchnia robocza musi się kończyć, bądź zaczynać, minimum 30 cm poza krawędzią wklęsłą lub wypukłą.

Podczas aplikacji zalecamy założenie kombinezonu ochronnego wraz z przyłbicą ochronną możliwą do oczyszczenia z emulsji.

Powłoka powinna być chroniona przed uszkodzeniami mechanicznymi, np. geowłókniną, folią HDPE lub twardymi płytami polistyrenowymi (dobór zabezpieczenia zależy jest od rodzaju konstrukcji).

#### ▪ KONTROLA WYKONANIA

Grubość warstwy należy sprawdzać poprzez kontrolę zużycia materiału na wydzieloną powierzchnię. Użycie blaszki kontrolnej spowoduje powstanie uszkodzeń wymagających naprawy poprzez natryśnięcie dodatkowej warstwy lub nałożenie masy naprawczej.

Prawidłowo wykonana powłoka po wyschnięciu powinna stanowić jednolitą, czystą powłokę, bez złuszczeń i innych wad. Powłoka powinna ściśle przylegać do zagruntowanego podłoża.

#### ▣ NARZĘDZIA I CZYSZCZENIE NARZĘDZI

Agregat natryskowy NEXLER MQ30/50.

Po skończonej pracy przez część maszyny oraz węże mające styczność z bitumem należy przepuścić benzynę, aż od momentu, gdy będzie wypływać czysta benzyna.

#### ▣ PRZECHOWYWANIE I TRANSPORT

Okres przydatności wyrobu wynosi 12 miesięcy od daty produkcji. Przechowywać w suchych i chłodnych pomieszczeniach w temperaturze powyżej +5°, w szczelnie zamkniętych, oryginalnych opakowaniach.

#### ▣ UWAGI

Prace prowadzić zgodnie z warunkami technicznymi, instrukcją producenta, normami i przepisami BHP.

Informacje o postępowaniu w przypadku wystąpienia objawów chorobowych, alergicznych lub podrażnienia skóry i oczu znajdują się w Karcie Charakterystyki produktu ([www.izohan.eu](http://www.izohan.eu)).

Pozostałą zawartość produktu i pojemnik przekazać do firm posiadających odpowiednie uprawnienia.

#### ▣ ZALECENIA OGÓLNE

Dane techniczne i informacje o sposobie stosowania podane są dla temperatury 23°C ± 2°C i wilgotności względnej powietrza 55%. W innych warunkach czas wiązania (schnięcia) może ulec znaczącej zmianie.

Podane w niniejszej karcie zużycie produktu zależy od przygotowania podłoża. Nie należy stosować do materiałów smołowych.

#### ▣ INFORMACJE O BEZPIECZEŃSTWIE

Działa drażniąco na skórę. Powoduje poważne uszkodzenie oczu. Działa szkodliwie na organizmy wodne, powodując długotrwałe skutki. W razie konieczności zasięgnięcia porady lekarza należy pokazać pojemnik lub etykietę. Chronić przed dziećmi. Stosować ochronę oczu. W PRZYPADKU DOSTANIA SIĘ DO OCZU: Ostrożnie płukać wodą przez kilka minut. Wyjąć soczewki kontaktowe, jeżeli są i można je łatwo usunąć. Nadal płukać. Natychmiast skontaktować się z lekarzem. Zawartość/pojemnik usuwać do autoryzowanego punktu utylizacji odpadów lub zwrócić dostawcy.

#### ▣ WAŻNE INFORMACJE

Przed użyciem zapoznać się ze szczegółowymi warunkami stosowania produktu.

Udzielamy gwarancji odnośnie jakości materiałów w ramach naszych warunków sprzedaży i dostawy.

Dla budowli o specjalnych wymaganiach, których nie obejmuje niniejsza instrukcja, udostępniamy naszym Klientom własną fachową służbę doradczą.

Producent nie ma wpływu na niewłaściwe użycie materiału, jego zastosowanie do innych celów lub w innych warunkach, niż wyżej opisane. Gwarancją objęta jest tylko jakość dostarczonego wyrobu. Prawidłowe, a co za tym idzie skuteczne stosowanie preparatu, nie podlega naszej kontroli.

Producent, ani jego upoważniony przedstawiciel, nie może ponosić odpowiedzialności za straty poniesione wskutek nieprawidłowego użycia lub przechowywania produktu.

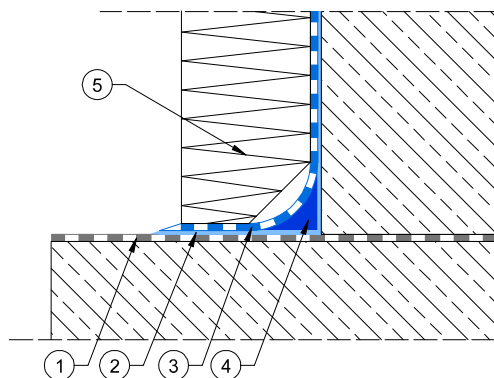
Pracownicy firmy upoważnieni są do przekazywania jedynie informacji technicznych zgodnych z niniejszą kartą techniczną. Informacje różniące się od informacji zawartych w niniejszej karcie, winny być potwierdzone w formie pisemnej.

W przypadku jakichkolwiek wątpliwości należy zasięgnąć porady producenta.

Z chwilą wydania przez nas nowej karty technicznej, niniejsza instrukcja traci swą ważność.

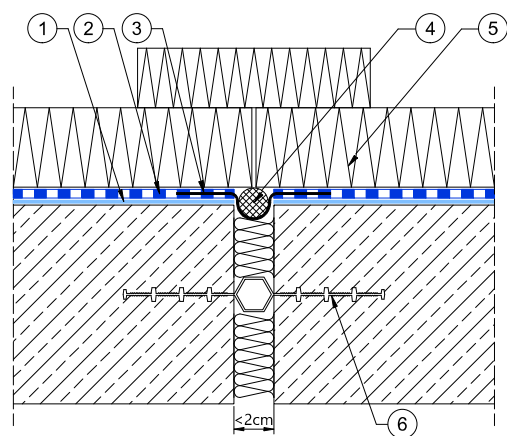
**DETALE**

Detal połączenie łąwy i ściany fundamentowej -  
- hydroizolacja przeciwwodna



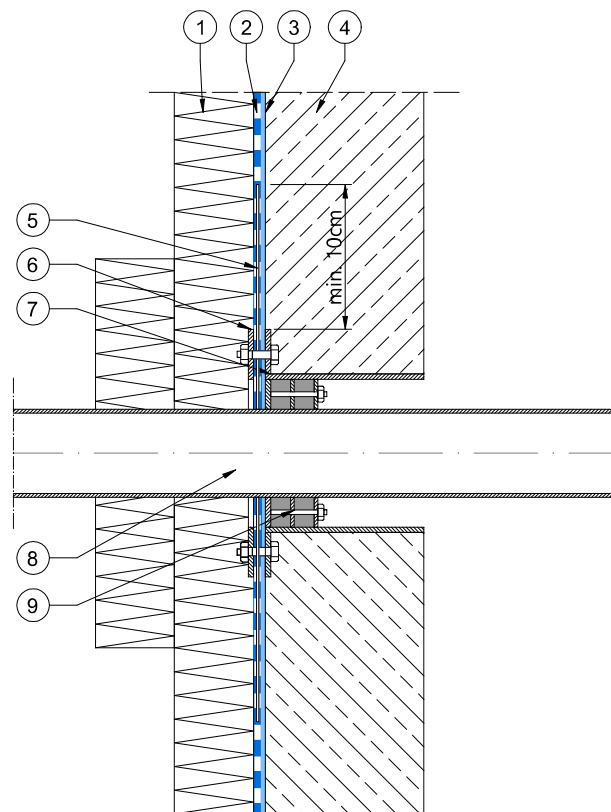
1. Izolacja pozioma z papy
2. Warstwa gruntująca **BITFLEX Quick Spray**
3. Izolacja przeciwwodna **BITFLEX Quick Spray** z koagulantem
4. Faseta z masy NEXLER BITFLEX 1KP o promieniu 2 cm
5. Płyty polistyrenowe EPS lub XPS, klejone na NEXLER BITFLEX 1KP

Detal dylatacji - hydroizolacja przeciwwodna



1. Warstwa gruntująca **BITFLEX Quick Spray**
2. Izolacja przeciwwodna **BITFLEX Quick Spray** z koagulantem
3. IZOHAN Taśma uszczelniająca
4. IZOHAN Sznur dylatacyjny
5. Płyty polistyrenowe EPS lub XPS, klejone na NEXLER BITFLEX 1KP
6. Wkładka uszczelniająca

Detal przejście rury przez ścianę fundamentową -  
- hydroizolacja przeciwwodna



1. Płyty polistyrenowe EPS lub XPS, klejone na NEXLER BITFLEX 1KP
2. Izolacja przeciwwodna **BITFLEX Quick Spray** z koagulantem
3. Warstwa gruntująca **BITFLEX Quick Spray**
4. Ściana fundamentowa
5. Mankiet uszczelniający
6. Kołnierz ruchomy
7. Kołnierz stały
8. Rura instalacyjna
9. Uszczelnienie zaciskowe