



## Balkony i tarasy

Wykonywanie okładzin na zewnątrz budynków







## Spis treści

Planowanie oraz dobór systemu	4 - 5
Balkon	6 - 9
Taras na gruncie	10 - 13
Taras nad pomieszczeniem ogrzewanym	14 - 17
Okładziny niezwiązane z podłożem - drewno egzotyczne/płyty na dystansach	18 - 21
Terrachamp. Profesjonalny system wykonywania okładzin na tarasach i balkonach	22 - 29
Przegląd produktów	30 - 35



# Balkony i tarasy







Izolacja zespolona na zewnątrz

## Planowanie oraz dobór systemu

Płytki ceramiczne oraz z kamienia naturalnego stanowią klasyczną okładzinę na zewnątrz budynków. Dzięki różnorodności kolorów i kształtów można zrealizować niemal każdy projekt klienta. Niewątpliwą zaletą tego typu okładzin jest łatwość w utrzymaniu czystości oraz pielęgnacji powierzchni.

Dawniej stosowano raczej małe formaty okładzin na balkonach i tarasach, w miarę upływu czasu zmienił się jednak trend wśród inwestorów. Obecnie coraz popularniejsze są okładziny wielkoformatowe. Tak zmieniające się trendy wymogły opracowanie nowych systemowych rozwiązań.

Balkony i tarasy wystawione są na działanie różnych warunków atmosferycznych.

Okładziny oraz chemia budowlana do jej układania eksploatowane są w skrajnych warunkach. Mróz na zmianę z topniejącym śniegiem, upał oraz opady, to tylko niektóre z obciążeń, które musi przez wiele lat wytrzymać konstrukcja balkonu lub tarasu.

Celem naszych wieloletnich prac badawczych i projektowych było i jest dążenie to tego, aby znaleźć idealne rozwiązanie dla każdego obszaru.



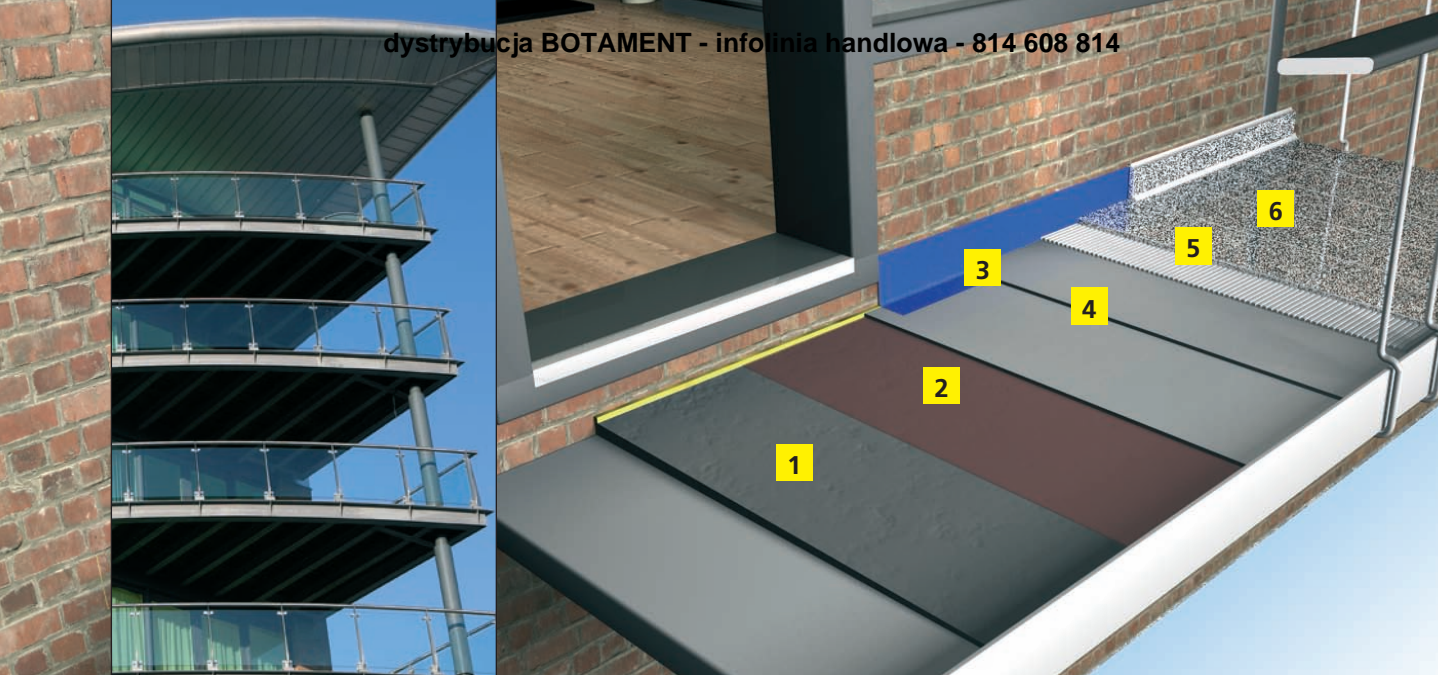
Wykonywanie okładzin na zewnątrz budynków

# Balkon



**Wskazówka:** Izolacje mineralne nakłada się zawsze w dwóch warstwach. Między pierwszą, a drugą warstwą izolacji należy umieścić systemową taśmę uszczelniającą.





Tradycyjne izolacje mineralne

## Masy izolacyjne na balkonach i tarasach

Aby zabezpieczyć konstrukcję przed wnikającą wilgocią, a tym samym uchronić ją przed uszkodzeniem, stosuje się obecnie izolacje mineralne, które znajdują się bezpośrednio pod okładziną z płyt ceramicznych.

Izolacja specjalna BOTAMENT MD 2 <sup>THE BLUE 1</sup> może być stosowana nie tylko w silnie obciążonym obszarze zewnętrznym, ale również w basenach. Tak szeroki zakres zastosowania produktu daje inwestorom i wykonawcom największe możliwe bezpieczeństwo. Aby zabezpieczyć przed wnikaniem wilgoci w szczeliny dylatacyjne lub miejsca połączenia płaszczyzn np. ściana/posadzka należy zastosować systemową taśmę uszczelniającą BOTAMENT SB 78.

Izolację BOTAMENT MD 2 <sup>THE BLUE 1</sup> należy nanosić w co najmniej dwóch warstwach.

Grubość wyschniętej warstwy izolacji musi wynosić łącznie minimum 2,0 mm.

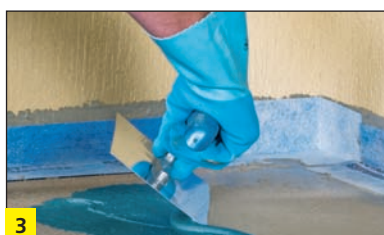
Aby można było to osiągnąć, należy w wilgotnym stanie dwukrotnie nanieść warstwę o grubości 1,2 mm.



1 Wykonanie warstwy spadkowej (min. 2%) przy zastosowaniu BOTAMENT® M 100.



2 Gruntowanie warstwy spadkowej przy zastosowaniu BOTAMENT® D 11.



3 Wklejanie taśmy uszczelniającej BOTAMENT® SB 78 w narożnikach wewnętrznych, w warstwę BOTAMENT® MD 2 <sup>THE BLUE 1</sup>.



4 Nakładanie drugiej warstwy izolacji BOTAMENT® MD 2 <sup>THE BLUE 1</sup>.



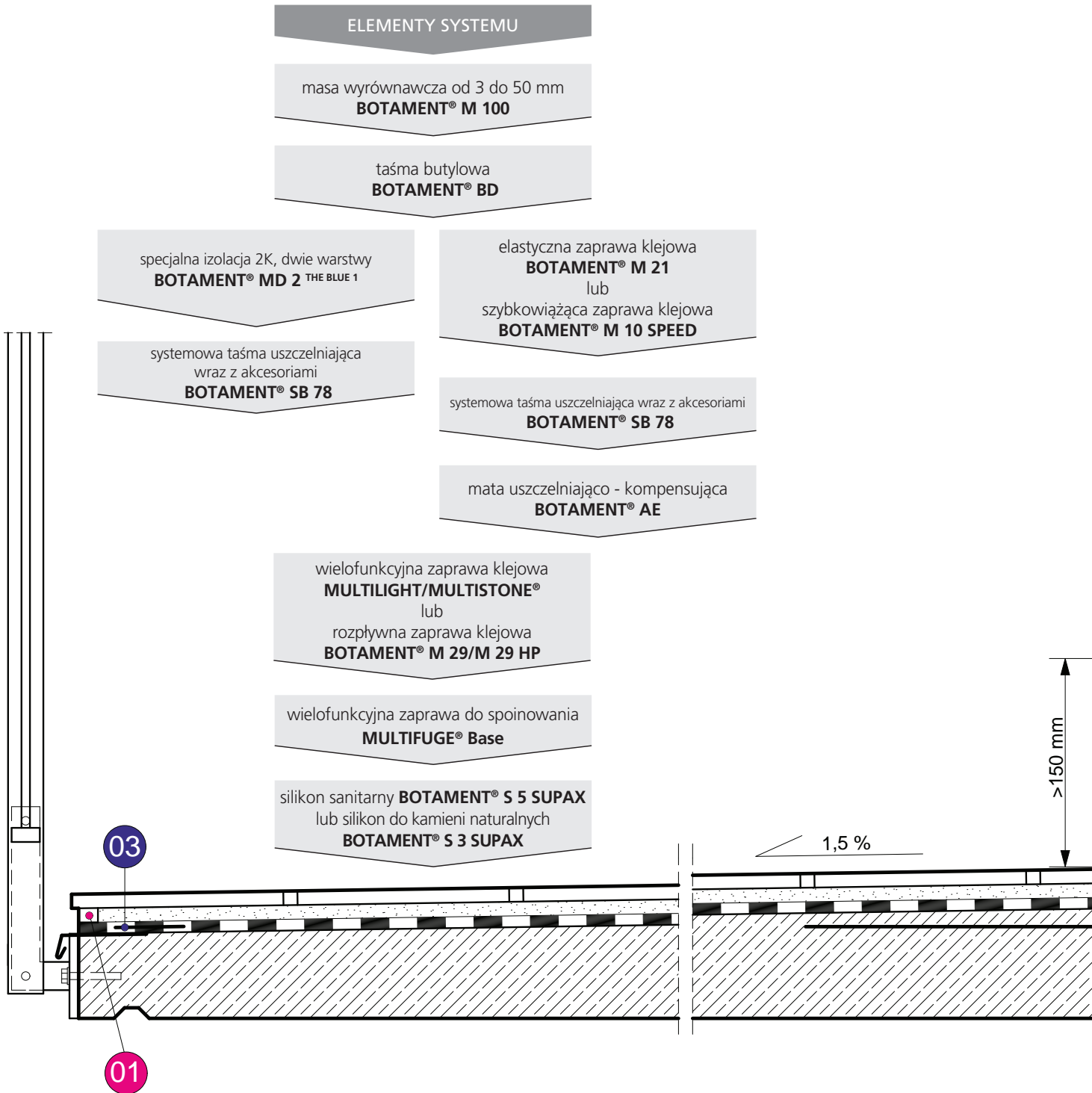
5 Układanie niekalibrowanego kamienia naturalnego metodą kombinowaną na zaprawie klejowej MULTISTONE® lub płytek ceramicznych na zaprawie MULTILIGHT, BOTAMENT® 29/29HP.



6 Spoinowanie okładziny przy zastosowaniu MULTIFUGE® Base.

Wykonywanie okładzin na zewnątrz budynków

# Balkon





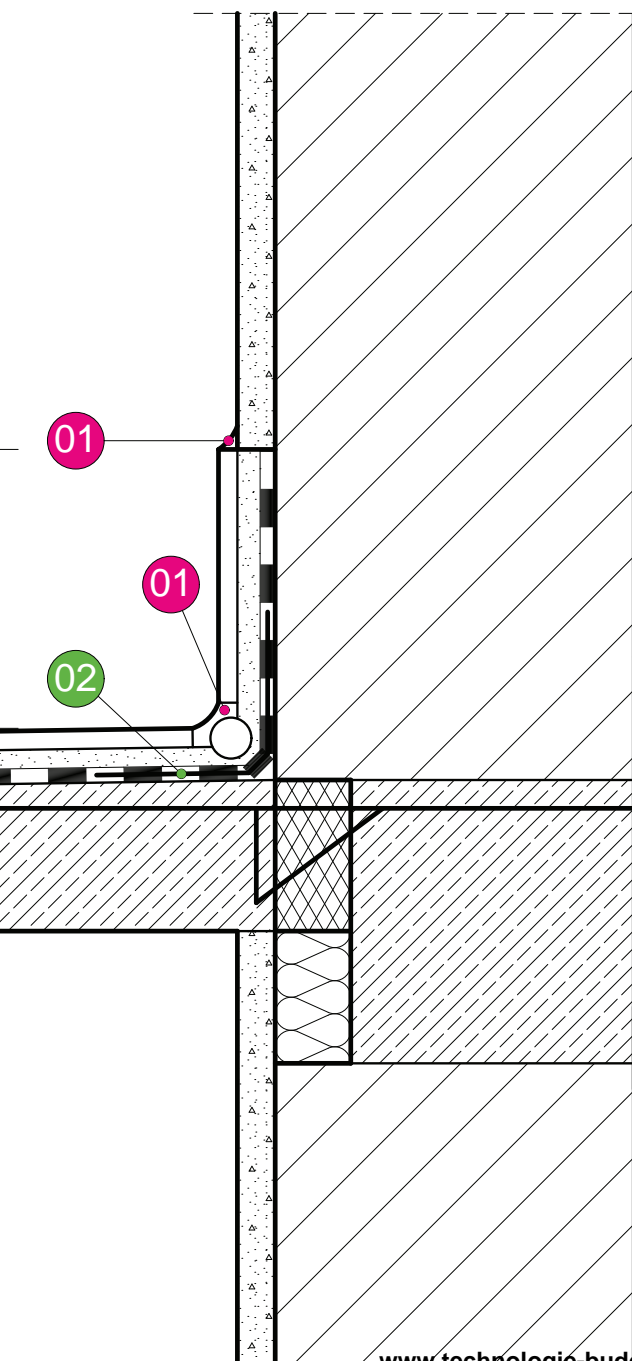
**Balkon z termołącznikiem zbrojenia. Rysunek nr 03.11.00**

**01** - Silikon sanitarny **BOTAMENT® S 5 SUPAX**

lub silikon do kamieni naturalnych **BOTAMENT® S 3 SUPAX**

**02** - Systemowa taśma uszczelniająca **BOTAMENT® SB 78**

**03** - Taśma butylowa **BOTAMENT® BD**



Wykonywanie okładzin na zewnątrz budynków

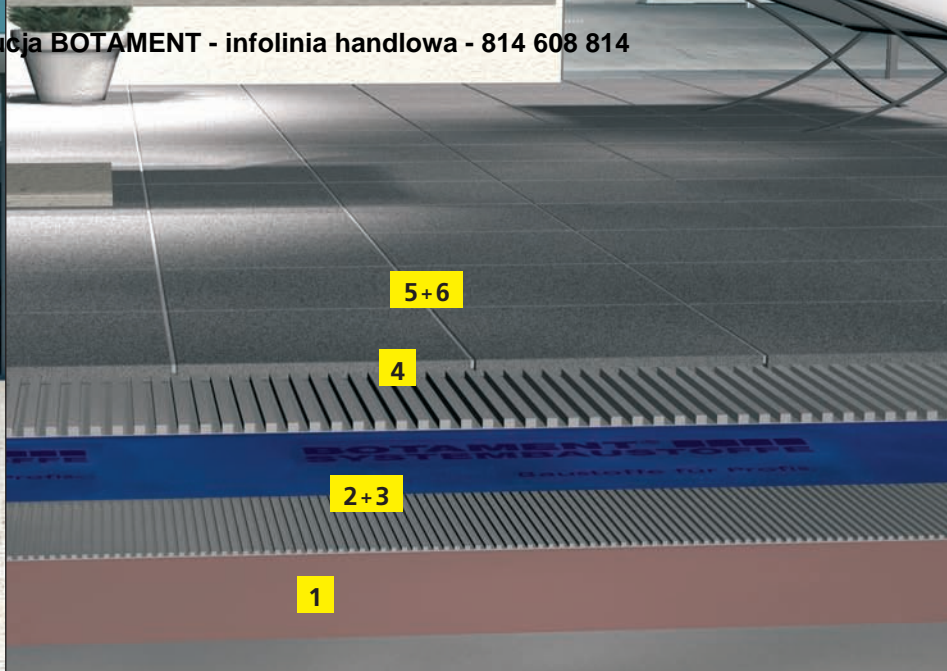
# Taras na gruncie



**Wskazówka:**

Przy klejeniu maty uszczelniająco - kompensującej AE należy użyć pacy zębatej 4 lub 6 mm. W przypadku ryzyka wystąpienia dużego nasłonecznienia do przeklejenia maty AE należy zastosować szybkowiązącą zaprawę klejową BOTAMENT M 10 Speed.





Izolacja zespolona w obszarze zewnętrznym

## Mata uszczelniająco – kompensująca na balkonach i tarasach

Do wykonania izolacji można stosować oprócz mineralnych mas izolacyjnych, również matę uszczelniająco - kompensującą. Jej zaletą jest możliwość stosowania, również podczas niekorzystnych warunków atmosferycznych, ponieważ nie wymaga ochrony przed deszczem. Sprawdza się wszędzie tam gdzie wymagany jest szybki postęp prac. W przypadku mat uszczelniająco – kompensujących nie ma konieczności kontroli grubości warstwy wykonanej izolacji. Mata uszczelniająco-kompensująca BOTAMENT AE została sprawdzona w systemie z naszymi zaprawami klejowymi BOTAMENT M 21 i M 10 Speed oraz systemową taśmą uszczelniającą BOTAMENT SB 78. W połączeniu z klejem szybkowiążącym BOTAMENT M 10 Speed możliwe jest układanie płytek już po około 90 minutach. Nie ma konieczności stosowania dodatkowych produktów przy klejeniu poszczególnych pasów maty. Matę przykleja się do podłoża wykonując 5 cm zakład.



1 Gruntowanie podłoża przy zastosowaniu BOTAMENT® D 11.



2 Wklejanie taśmy uszczelniającej BOTAMENT® SB 78 w narożnikach wewnętrznych, w warstwę zaprawy klejowej BOTAMENT® M 21 lub BOTAMENT® M 10 Speed.



3 Klejenie maty uszczelniająco – kompensującej BOTAMENT® AE przy użyciu elastycznej zaprawy klejowej BOTAMENT® M 21 lub szybkowiążącej zaprawy klejowej BOTAMENT® M 10 Speed, z zachowaniem 5 cm zakładu.



4 Klejenie płytek ceramicznych metodą kombinowaną na zaprawie klejowej MULTISTONE®, MULTILIGHT, BOTAMENT® 29/29HP.



5 Spoinowanie okładziny przy zastosowaniu MULTIFUGE® Base.



6 Mycie zaspoinowanej powierzchni.

Wykonywanie okładzin na zewnątrz budynków

# Taras na gruncie

## ELEMENTY SYSTEMU

specjalna izolacja 2K, dwie warstwy  
**BOTAMENT® MD 2 THE BLUE 1**

systemowa taśma uszczelniająca  
wraz z akcesoriami  
**BOTAMENT® SB 78**

elastyczna zaprawa klejowa  
**BOTAMENT® M 21**  
lub  
szybkowiążąca zaprawa klejowa  
**BOTAMENT® M 10 SPEED**

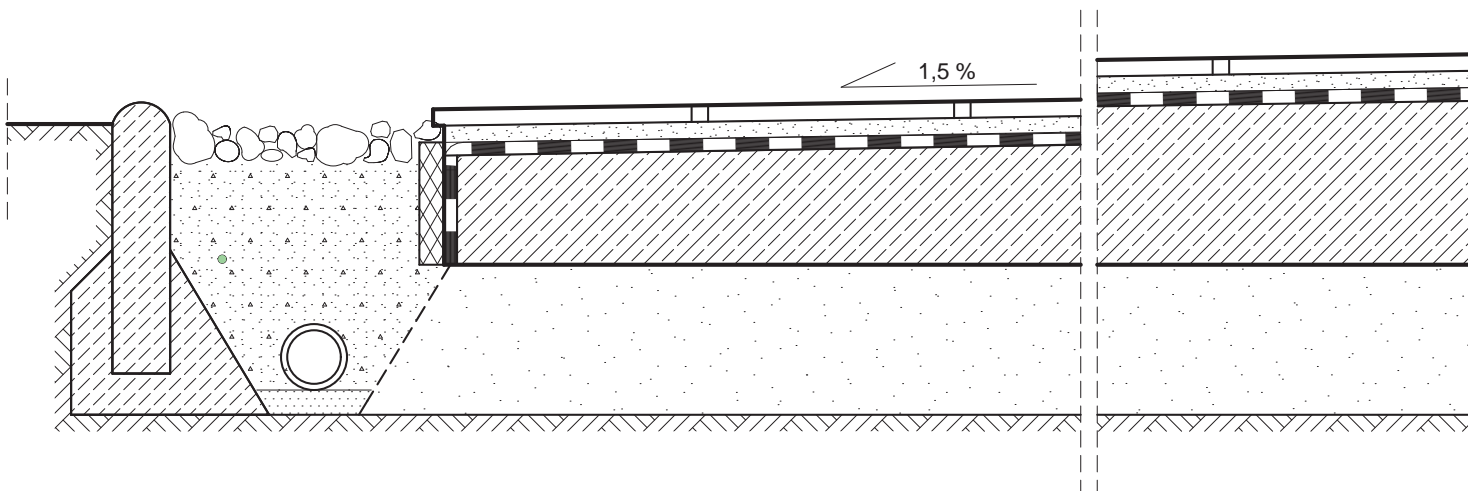
systemowa taśma uszczelniająca  
wraz z akcesoriami  
**BOTAMENT® SB 78**

mata uszczelniająco - kompensująca  
**BOTAMENT® AE**

wielofunkcyjna zaprawa klejowa  
**MULTILIGHT/MULTISTONE®**  
lub  
rozplývna zaprawa klejowa  
**BOTAMENT® M 29/M 29 HP**

wielofunkcyjna zaprawa do spoinowania  
**MULTIFUGE® Base**

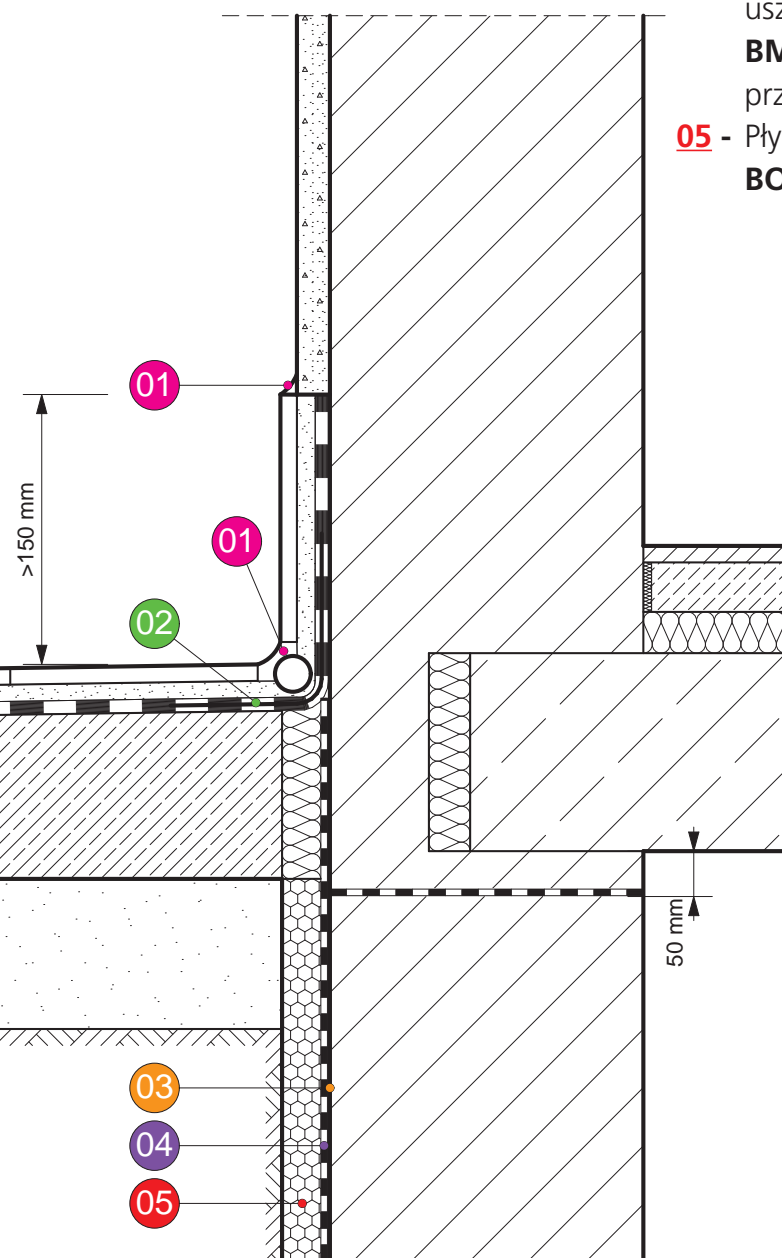
silikon sanitarny **BOTAMENT® S 5 SUPAX**  
lub silikon do kamieni naturalnych  
**BOTAMENT® S 3 SUPAX**





**Taras na gruncie. Rysunek nr. 04.01**

- 01** - Silikon sanitarny **BOTAMENT® S 5 SUPAX**  
silikon do kamieni naturalnych  
**BOTAMENT® S 3 SUPAX**
- 02** - Systemowa taśma uszczelniająca  
**BOTAMENT® SB 78**
- 03** - Bitumiczna powłoka gruntująca – koncentrat  
**BOTAMENT® BE 901 Plus** - gruntowanie  
w proporcji od 1:5 do 1:10 rozcieńczony z wodą
- 04** - Grubowarstwowa bitumiczna masa  
uszczelniająca 2K **BOTAMENT®  
BM 92 Schnell/Winter** jako izolacja  
przeciwwilgociowa
- 05** - Płyta ochronno-drenażowa  
**BOTAMENT® DS 993** lub izolacja termiczna



Wykonywanie okładzin na zewnątrz budynków

# Taras nad pomieszczeniem ogrzewanym

## Taras nad pomieszczeniem ogrzewanym

### Taras nad pomieszczeniem ogrzewanym

W przypadku konstrukcji znajdujących się nad ogrzewanymi pomieszczeniami mieszkalnymi niezwykle ważne jest staranne wykonanie prac. Istotna jest nie tylko ochrona konstrukcji nośnej, lecz również znajdującego się pod nią pomieszczenia mieszkalnego. Szkody i ich usuwanie wiążą się najczęściej z dużymi nakładami finansowymi.

Dlatego też poszczególne elementy systemu muszą być do siebie idealnie dopasowane.

### Oto kilka najważniejszych wskazówek:

Szybki odpływ wody deszczowej i śniegu wymaga nachylenia powierzchni min. 1,5%. Warstwę spadkową można wykonać za pomocą BOTAMENT® M 100. Masa wyrównawcza szybko wiąże i po zaledwie dwóch godzinach można przystąpić do dalszych prac wykończeniowych.

### Zapobieganie migracji pary wodnej

Bezwzględnie konieczne jest wykonanie paroizolacji. Ze względu na różnicę temperatur między pomieszczeniem mieszkalnym, a tarasem powstaje ciśnienie pary wodnej.

Paroizolacja zapobiega migracji pary wodnej, a tym samym zawilgoceniu znajdujących się powyżej warstw.

### Właściwa izolacja

W celu ochrony przed utratą ciepła nad paroizolacją wykonuje się termoizolację o odpowiedniej grubości.

W zależności od wymagań może pełnić funkcję izolacji akustycznej. Termoizolacja wymaga ochrony przed wilgocią. Idealnie do tego celu nadaje się bitumiczna izolacja samoprzylepna BOTAMENT® KSK.

### Warstwa dociskowa

Następnie należy wykonać warstwę dociskową, która musi mieć grubość co najmniej 5 cm.

### Uszczelnienie połączeń

W celu ochrony konstrukcji nośnej należy zastosować jeden z opisanych już wariantów izolacji (MD 2 <sup>THE BLUE 1</sup> / mata uszczelniająco - kompensująca AE).





## Taras nad pomieszczeniem ogrzewanym

### Układanie płytek

Niezależnie od tego, jaki rodzaj okładziny ma być ułożony na tarasie, czy będą to płytki ceramiczne czy też kamień naturalny, w naszej ofercie znajdują Państwo odpowiednie, kompleksowe rozwiązania. Do spoinowania okładzin tarasowych polecamy wielofunkcyjne zaprawy do spoinowania, np.

### Multifuge Base

#### Szczeliny dylatacyjne i przyłączeniowe

W zależności od rodzaju materiału na posadzce do wykończenia spoin dylatacyjnych i przyłączeniowych stosuje się odpowiednio dobry silikon. Przed aplikacją silikonu w spoinach należy umieścić sznur dylatacyjny, który zapewni optymalną przyczepność silikonu.

**BOTAMENT S 3 Supax**  
– silikon do kamieni naturalnych  
**BOTAMENT S 5 Supax**  
– silikon sanitarny



1 Nakładanie grubowarstwowej powłoki bitumicznej BOTAMENT® BM 92 Schnell/Winter w dwóch warstwach.



2 Przyklejenie termoizolacji.



3 Wykonanie hydroizolacji z bitumicznej izolacji samoprzylepnej BOTAMENT® KSK.



4 Folia PE jako warstwa poślizgowa.



5 Wykonanie warstwy jastrychu z BOTAMENT® M 54 FM lub M 56 Speed FM.



6 Nałożenie w dwóch warstwach izolacji BOTAMENT® MD 2 THE BLUE 1.



7 Klejenie płytek ceramicznych na zaprawie klejowej np. MULTISTONE®, MULTILIGHT, BOTAMENT® 29/29HP.



8 Spoinowanie okładziny przy zastosowaniu MULTIFUGE® Base.

Wykonywanie okładzin na zewnątrz budynków

# Taras nad pomieszczeniem

## ELEMENTY SYSTEMU

### IZOLACJA PŁYTY KONSTRUKCYJNEJ

masa wyrównawcza od 3 do 50 mm  
**BOTAMENT® M 100**

taśma butylowa  
**BOTAMENT® BD**

wielofunkcyjna powłoka bitumiczna /koncentrat  
**BOTAMENT® BE 901 Plus**  
gruntowanie rozcieńczony z wodą  
od 1:5 do 1:10

szybkosprawną, wielofunkcyjną izolacją  
reaktywną 2K, min. 3mm  
**BOTAMENT® RD 2** The Green 1

grubowarstwowa bitumiczna masa  
uszczelniająca 2K, min. 2,5 mm  
**BOTAMENT® BM 92 Schnell/Winter**

izolacja termiczna

bitumiczna izolacja samoprzylepna  
**BOTAMENT® KSK**

szybki jastrych – gotowa zaprawa  
**BOTAMENT® M 54 FM**

### PODŁOŻE POD OKŁADZINY CERAMICZNE

specjalna izolacja 2K, dwie warstwy  
**BOTAMENT® MD 2** THE BLUE 1

elastyczna zaprawa  
**BOTAMENT®**  
lub  
szybkowiążąca zaprawa  
**BOTAMENT® M 100**

systemowa taśma uszczelniająca  
wraz z akcesoriami  
**BOTAMENT® SB 78**

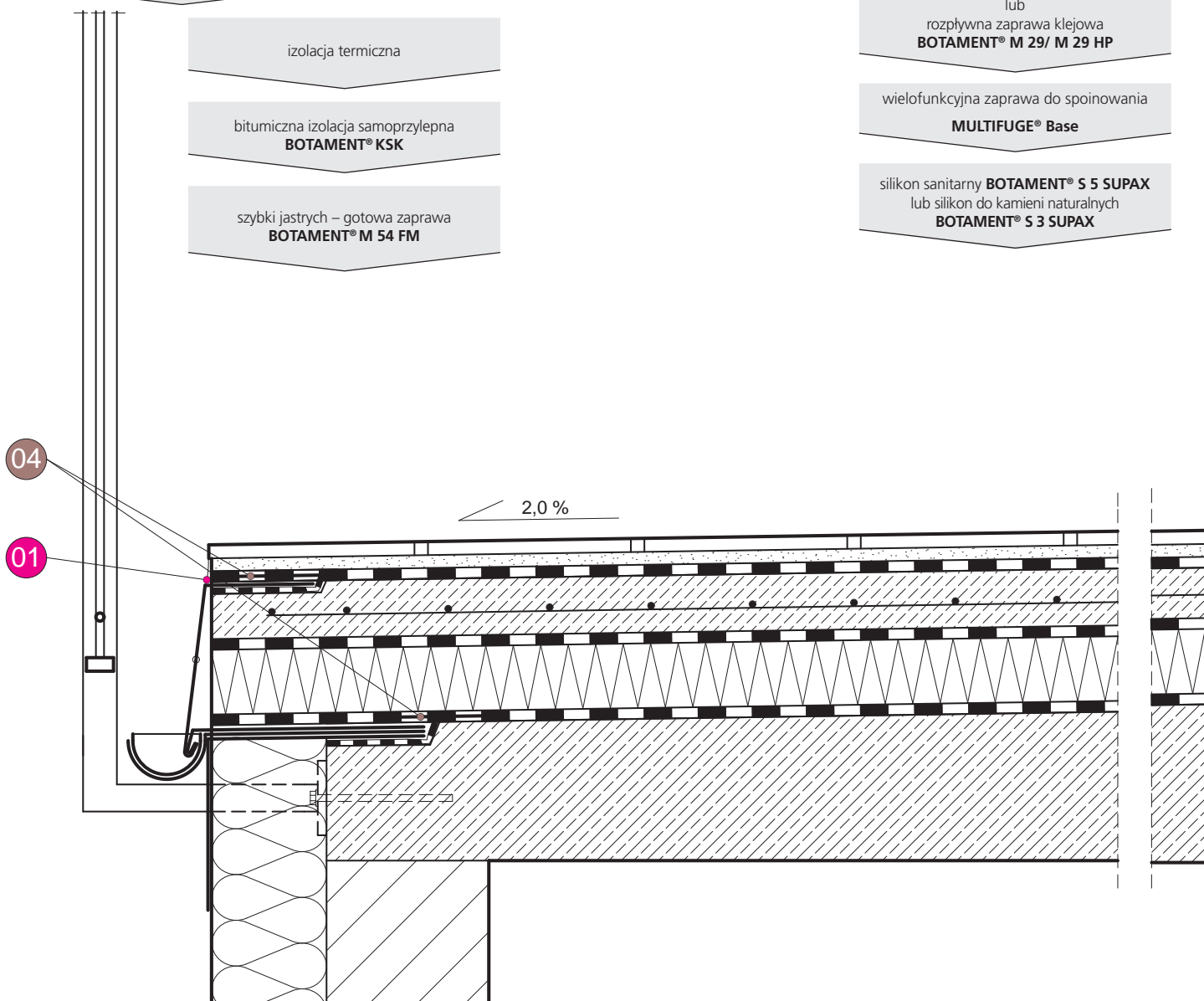
systemowa taśma uszczelniająca  
wraz z akcesoriami  
**BOTAMENT®**

mata uszczelniająca - l  
**BOTAMENT®**

wielofunkcyjna zaprawa klejowa  
**MULTILIGHT/MULTISTONE®**  
lub  
rozplývna zaprawa klejowa  
**BOTAMENT® M 29/ M 29 HP**

wielofunkcyjna zaprawa do spoinowania  
**MULTIFUGE® Base**

silikon sanitarny **BOTAMENT® S 5 SUPAX**  
lub silikon do kamieni naturalnych  
**BOTAMENT® S 3 SUPAX**





# niem ogrzewanym

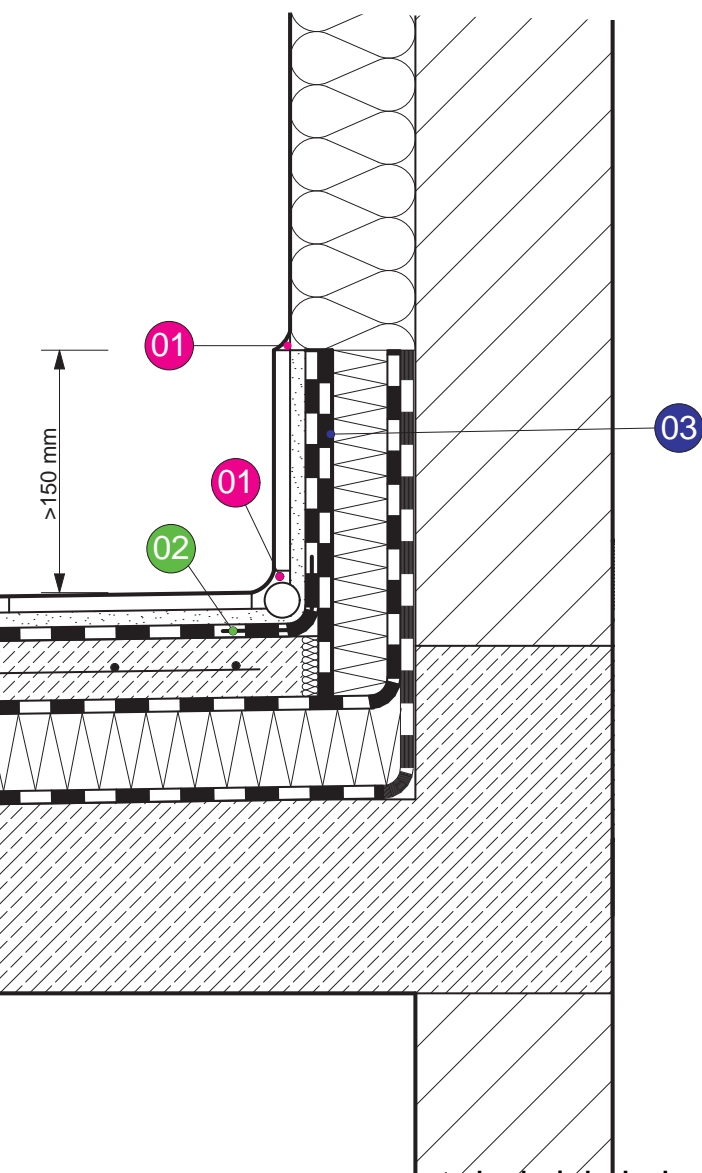
klejowa  
1 21  
wa klejowa  
SPEED

uszczelniająca  
ami  
B 78

mpensująca  
AE

## Taras nad pomieszczeniem ogrzewanym. Rysunek nr 05.01.04

- 01** - Silikon sanitarny **BOTAMENT® S 5 SUPAX** lub silikon do kamieni naturalnych **BOTAMENT® S 3 SUPAX**
- 02** - Systemowa taśma uszczelniająca **BOTAMENT® SB 78**
- 03** - Izolacja specjalna **BOTAMENT® MD 2 THE BLUE 1** lub mata uszczelniająco - kompensująca **BOTAMENT® AE**
- 04** - Taśma butylowa **BOTAMENT® BD**



Wykonywanie okładzin na zewnątrz budynków  
**Okładziny niezwiązane  
z podłożem - drewno egzotyczne /  
płyty na dystansach**





## BOTAMENT® RD 2<sup>THE GREEN 1</sup> jako izolacja płyt tarasowych

BOTAMENT® RD 2<sup>THE GREEN 1</sup> może być stosowany jako izolacja pod jastrychem lub izolacja pod okładziny niezwiązane z podłożem np. drewno lub płyty na dystansach.

W celu wyeliminowania powstawania ewentualnych pęcherzyków powietrza zaleca się przed nałożeniem izolacji wykonanie tzw. szpachlowania drapanego. Suche podłoża powinny zostać najpierw zwilżone do uzyskania matowo-wilgotnej powierzchni. Grubość warstwy suchej powinna wynosić 2 mm, z kolei możliwe warstwy rozdzielające, wykonane z folii polietylenowej, mogą być nanoszone pomiędzy izolacją, a jastrychem.



**1** Wykonanie szpachlowania drapanego z BOTAMENT® RD 2<sup>THE GREEN 1</sup>.



**2** Naniesienie powłoki izolacyjnej w dwóch cyklach roboczych.



**3** Aplikacja BOTAMENT® RD 2<sup>THE GREEN 1</sup> w narożnikach wewnętrznych.



**4** Wtąpienie systemowej taśmy uszczelniającej w pierwszą warstwę izolacji.



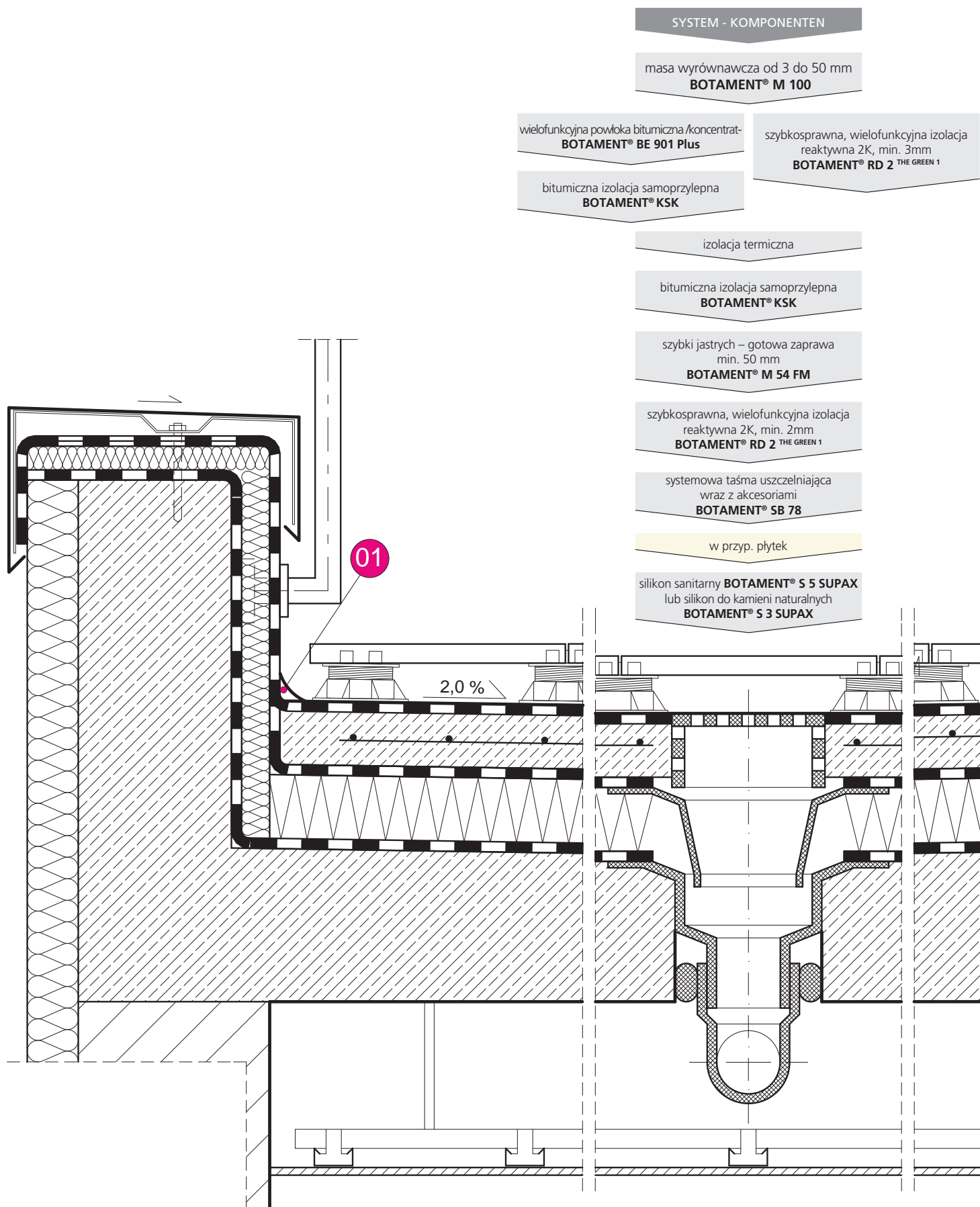
**5** Przygotowanie konstrukcji nośnej.



**6** Przycięcie desek na odpowiednią długość, a następnie przymocowanie do konstrukcji nośnej.

Wykonywanie okładzin na zewnątrz budynków

# Okładziny niezwiązane z pod



# Podłogę - drewno egzotyczne

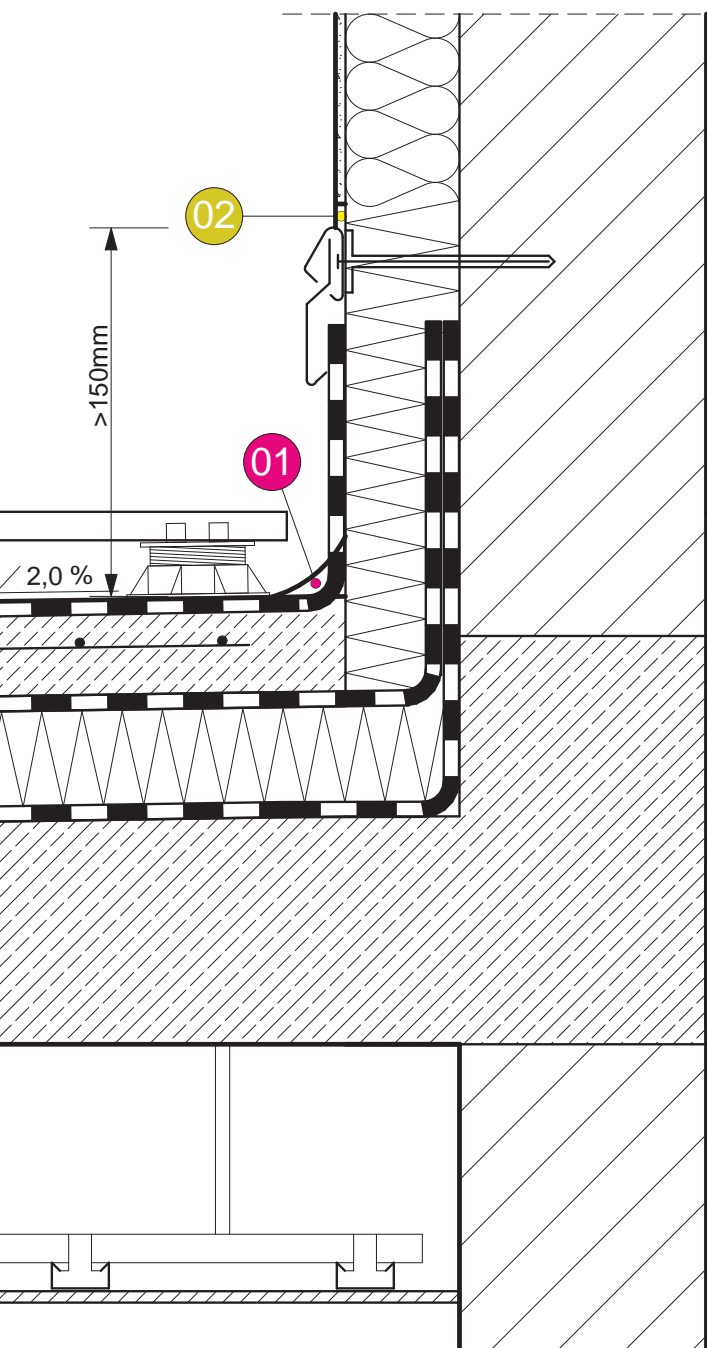
Taras nad pomieszczeniem ogrzewanym.

Warstwa wykończeniowa drewno egzotyczne / płyty na dystansach.

Rysunek nr 05.03

**01** - Systemowa taśma uszczelniająca **BOTAMENT® SB 78**

**02** - Silikon sanitarny **BOTAMENT® S 5 SUPAX** lub  
silikon do kamieni naturalnych **BOTAMENT® S 3 SUPAX**





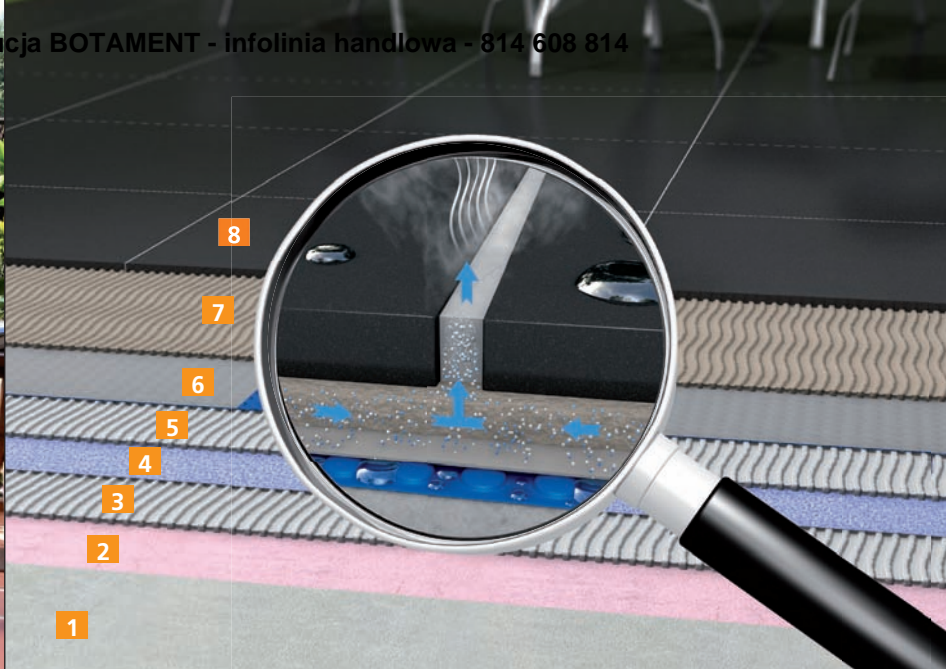
Wykonywanie okładzin na zewnątrz budynków

# Terrachamp

Profesjonalny system wykonywania okładzin na tarasach i balkonach







Zawsze po właściwej stronie

## TERRACHAMP z wykorzystaniem maty drenażowej

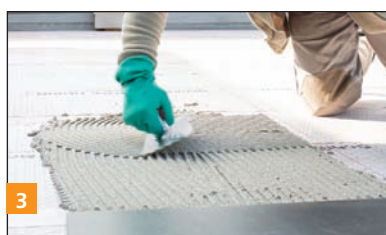
System Terrachamp został opracowany, aby sprostać wszystkim wymaganiom w obszarze zewnętrznym. Podczas wieloletnich prac badawczych i projektowych udało się opracować koncepcję produktów, nie zawierających ani wapna ani cementu, które mogą być stosowane z dostępnymi na rynku cienkowarstwowymi matami drenażowymi. Głównym celem prac projektowych było stworzenie niezawodnego systemu układania wielkoformatowych okładzin ceramicznych i kamienia naturalnego na tarasach i balkonach.



Po nałożeniu i wyschnięciu środka gruntującego BOTAMENT® D 11 matę uszczelniająco-kompensującą BOTAMENT® AE układa się na zaprawie M 10 Speed (stosując pacę zębatą 4-6 mm). W miejscach styku membrany należy wykonywać zakład w kierunku spływu.



Matę drenującą należy układać na zaprawie BOTAMENT® M 10 Speed przy pomocy pacy zębatej 6 mm, a następnie docisnąć do łoża klejowego gładką częścią pacy.



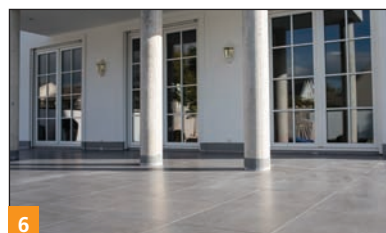
BTK 200 TERRACHAMP rozprowadza się pacą zębatą dopasowaną do formatu okładziny. Zastosowanie tzw. metody kombinowanej w celu uzyskania pełnego podparcia płytki nie jest wymagane.



Za pomocą pacy z twardej gumy BTF 200 TERRACHAMP można łatwo wprowadzić do spoin. Przy wysokiej temperaturze zaprawa nie ulega tzw. spaleni i może być łatwo zmywana.



Po nałożeniu zaprawy spoiny kształtuje się ją przy użyciu pacy z gąbką, a nadmiar materiału należy usunąć.



Taras zrealizowany w systemie Terrachamp.

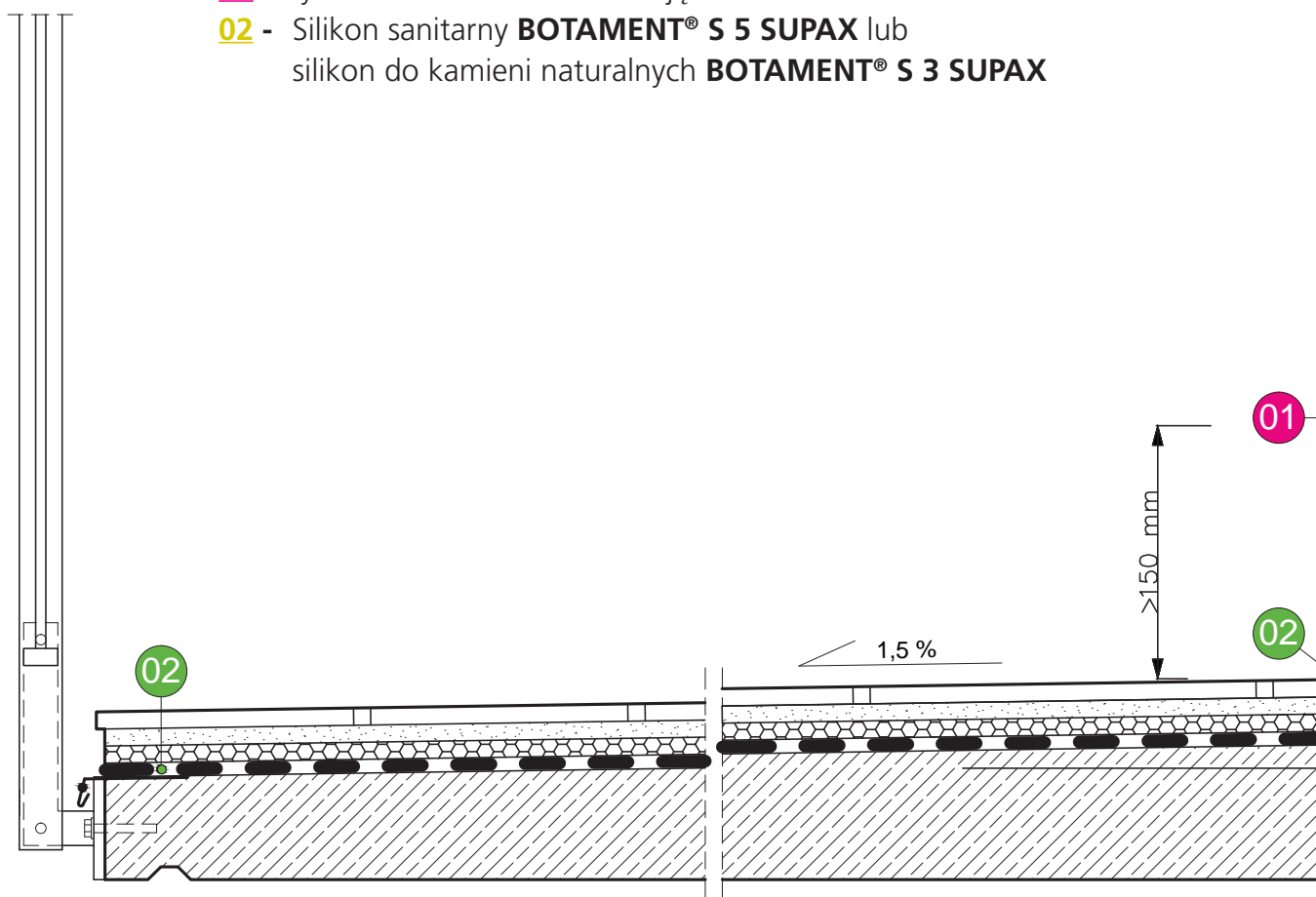
Wykonywanie okładzin na zewnątrz budynków

# Terrachamp

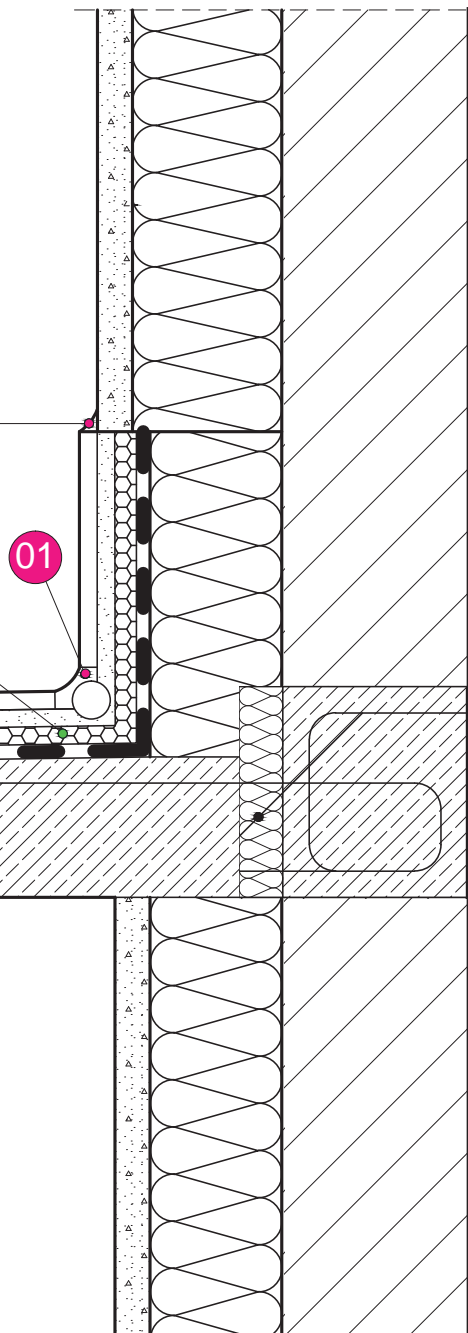
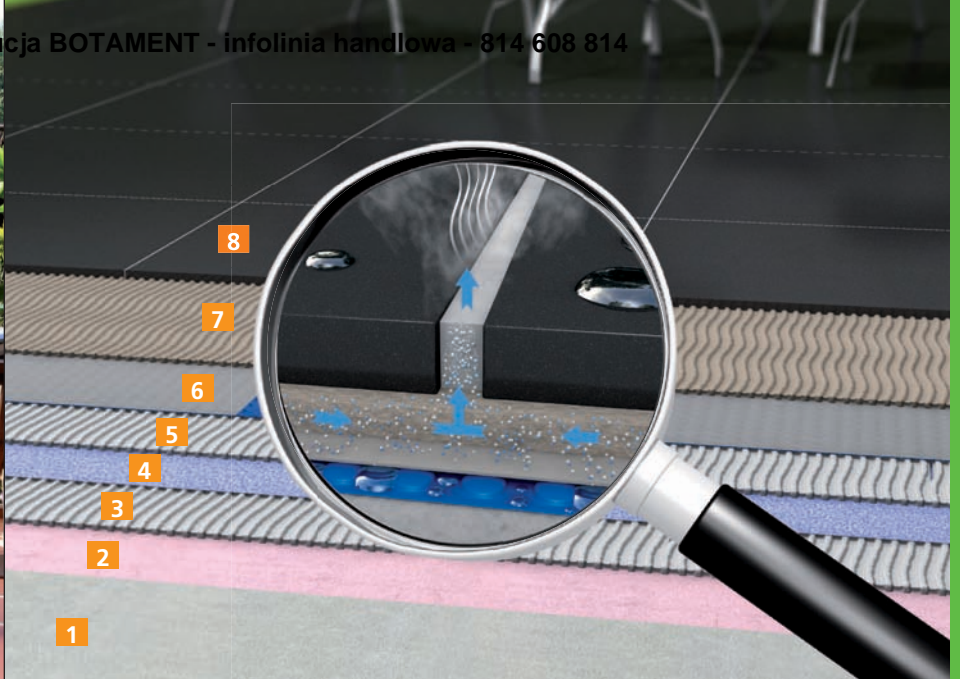
## Profesjonalny system wykonywania okładzin na tarasach i balkonach

### TERRACHAMP z matą drenażową. Rysunek nr 03.03.00

- 01** - Systemowa taśma uszczelniająca **BOTAMENT® SB 78**
- 02** - Silikon sanitarny **BOTAMENT® S 5 SUPAX** lub silikon do kamieni naturalnych **BOTAMENT® S 3 SUPAX**







ELEMENTY SYSTEMU

szybki jastrych - gotowa zaprawa  
**BOTAMENT® M 56 Speed FM**

środek gruntujący  
**BOTAMENT® D 11**

szybkowiążąca zaprawa klejowa  
**BOTAMENT® M 10 Speed**

mata uszczelniająco - kompensująca  
**BOTAMENT® AE**

systemowa taśma uszczelniająca  
wraz z akcesoriami  
**BOTAMENT® SB 78**

szybkowiążąca zaprawa klejowa  
**BOTAMENT® M 10 Speed**

mata drenażowa

zaprawa klejowa na balkony i tarasy  
**BOTAMENT® BTK 200**  
**Terrachamp**

zaprawa do spoinowania na balkony i tarasy  
**BOTAMENT® BTF 200**  
**Terrachamp**

silikon sanitarny **BOTAMENT® S 5 SUPAX**  
lub silikon do kamieni naturalnych  
**BOTAMENT® S 3 SUPAX**



Wykonywanie okładzin na zewnątrz budynków

# Terrachamp

Profesjonalny system wykonywania okładzin na tarasach i balkonach



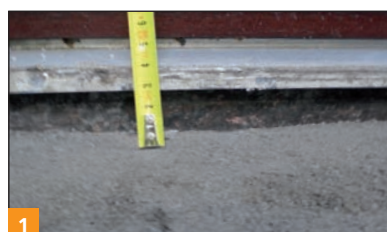




Zawsze po właściwej stronie

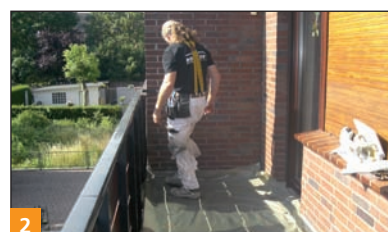
## TERRACHAMP z wykorzystaniem zaprawy drenażowej

W przypadku remontów tarasów i balkonów główny problem związany jest z wysokością nadbudowy nowej nawierzchni. Stosując zaprawę drenażową BTD 200 Terrachamp można wykonać nośną warstwę drenażową o grubości 20 mm, co powoduje redukcję wysokości całej konstrukcji o 50%. Już po upływie 8 godzin można przystąpić do przyklejania płytek ceramicznych z wykorzystaniem BOTAMENT BTK 200 Terrachamp.



1

Problem często spotykany przez wykonawców: wykonano izolację (bitumiczna lub bitumiczna izolacja samoprzylepna), ale jak w takich warunkach wykonać okładzinę ceramiczną lub z kamienia naturalnego?



2

Na izolacji należy ułożyć jedną warstwę folii PE. Podłoże powinno charakteryzować się spadkiem min. 1,5-2,0%. Należy również wykonać dylatacje obwodowe.



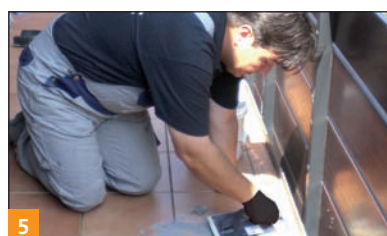
3

Po zamontowaniu profilu brzożowego można przystąpić do układania warstwy zaprawy drenującej, którą należy rozprowadzić na minimalną grubość 2 cm, a następnie wyrównać.



4

BTK 200 TERRACHAMP rozprowadza się pacą zębatą dopasowaną do formatu okładziny.



5

Wyschniętą okładzinę należy spoinować zaprawą BTF 200 TERRACHAMP za pomocą pacy do spoinowania.



Wykonywanie okładzin na zewnątrz budynków

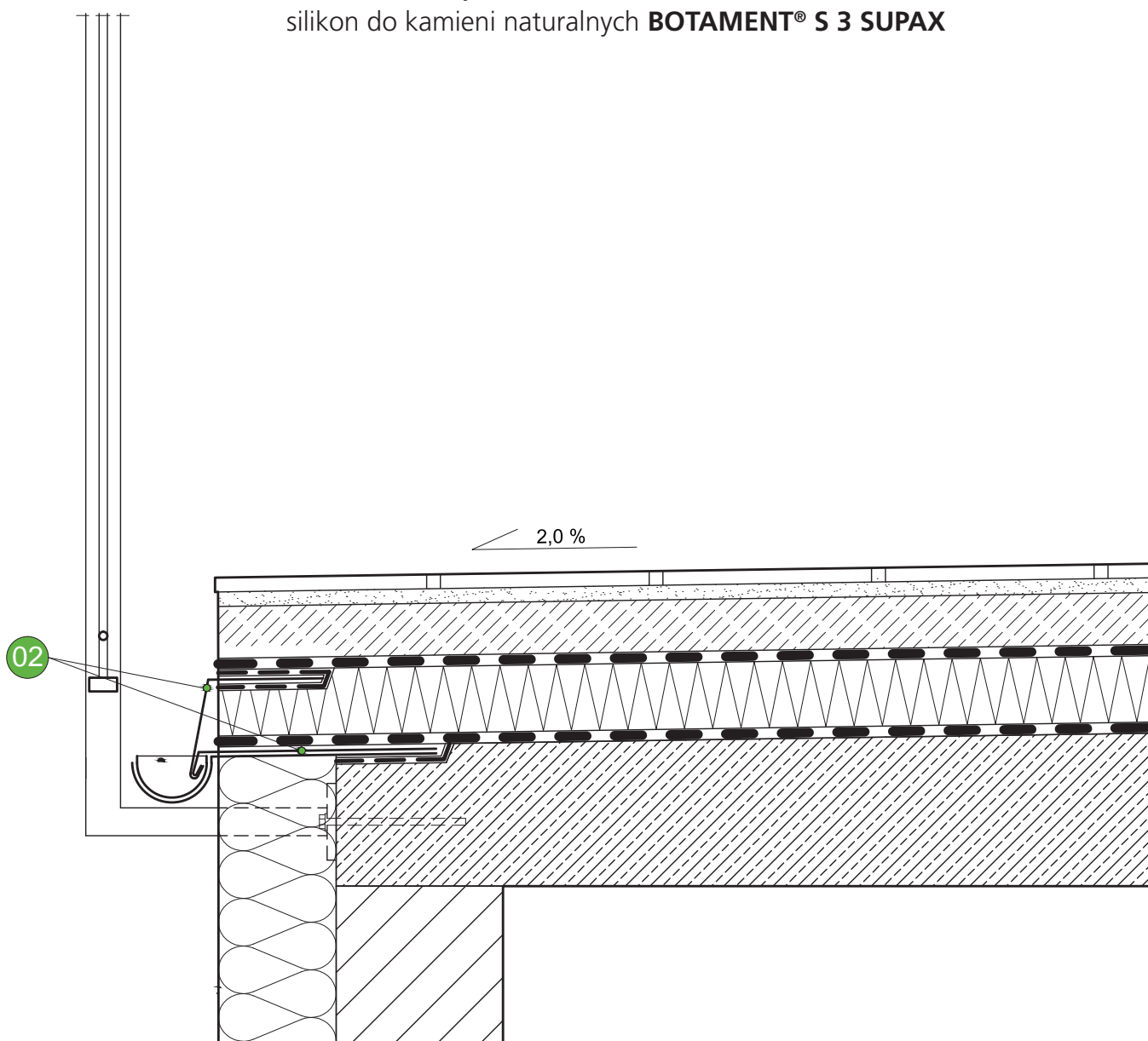
# Terrachamp

## Profesjonalny system wykonywania okładzin na tarasach i balkonach

### TERRACHAMP z zaprawą drenażową. Rysunek nr 05.05.00

**01** - Systemowa taśma uszczelniająca **BOTAMENT® SB 78**

**02** - Silikon sanitarny **BOTAMENT® S 5 SUPAX** lub  
silikon do kamieni naturalnych **BOTAMENT® S 3 SUPAX**





## ELEMENTY SYSTEMU

wielofunkcyjna powłoka bitumiczna /koncentrat  
**BOTAMENT® BE 901 Plus**  
 gruntowanie rozcieńczony z wodą  
 od 1:5 do 1:10

szybkosprawną, wielofunkcyjną izolacją  
 reaktywną 2K, min. 3mm  
**BOTAMENT® RD 2 The Green 1**

grubowarstwowa bitumiczna masa  
 uszczelniająca 2K, min. 2,5 mm  
**BOTAMENT® BM 92 Schnell/Winter**

izolacja termiczna

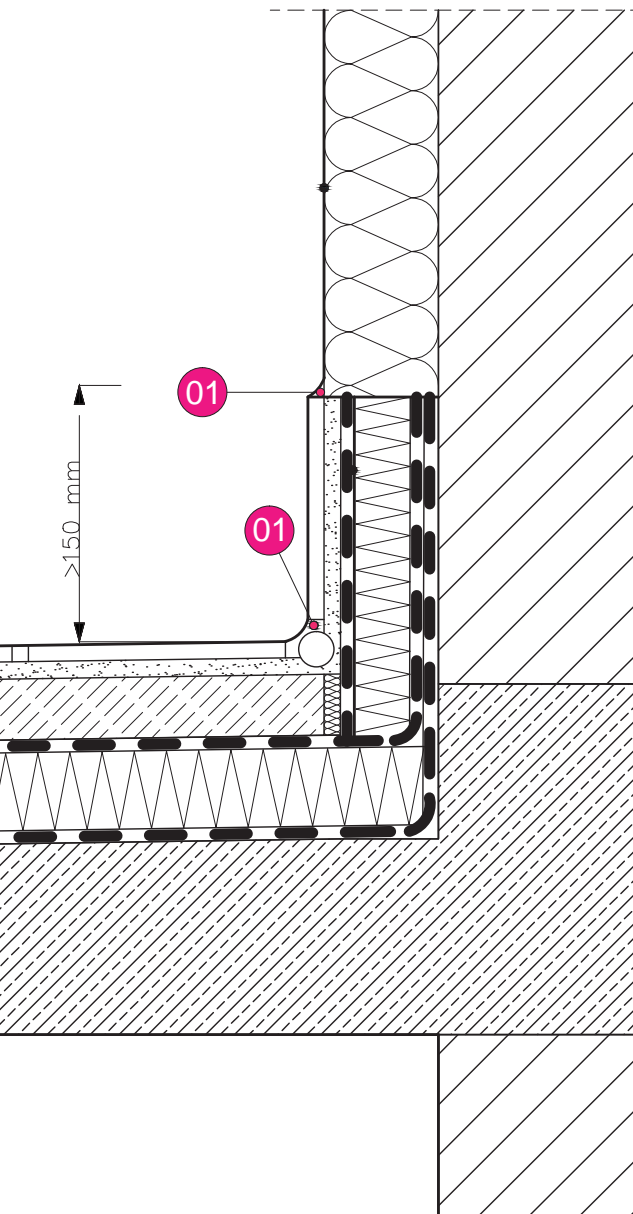
izolacja samoprzylepna  
**BOTAMENT®**

warstwa rozdzielająca  
**BOTAMENT® folia PE - 1 warstwa**








zaprawa drenażowa  
**BOTAMENT® BTD 200**  
**Terrachamp**

zaprawa klejowa na balkony i tarasy  
**BOTAMENT® BTK 200**  
**Terrachamp**


zaprawa do spoinowania na balkony i tarasy  
**BOTAMENT® BTF 200**  
**Terrachamp**

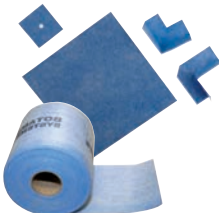





## Przegląd produktów


PRZYGOTOWANIE PODŁOŻA				
<p><b>BOTAMENT® D 11</b> środek gruntujący</p> 	<p><b>Opakowanie</b></p> <p>1 l butelka z tworzywa sztucznego (6 szt. w kartonie) 5 l kanister z tworzywa sztucznego paleta: 64 x 5 l 10 l kanister z tworzywa sztucznego paleta: 40 x 10 l 30 l kanister z tworzywa sztucznego paleta: 8 x 30 l 200 l beczka</p>	<p><b>Opis produktu</b></p> <p>Jest środkiem gruntującym stosowanym do przygotowania chłonnych podłoży pod zastosowanie zapraw klejowych do płytek, mas szpachlowych i wyrównujących, tynków oraz powłok malarskich, zarówno wewnątrz jak i na zewnątrz budynków</p> <p>kolor: różowy</p>	<p><b>Zużycie</b></p> <p>około 60-100 ml/m<sup>2</sup> na każdą warstwę.</p>	<p><b>Właściwości</b></p> <ul style="list-style-type: none"> <li>rozcieńczanie z wodą w stosunku 1:1</li> <li>szybkie schnięcie</li> <li>poprawia przyczepność</li> <li>nanoszenie wałkiem lub pędzlem</li> <li>redukuje nasiąkliwość</li> <li>nie zawiera rozpuszczalników organicznych</li> </ul>
<p><b>BOTAMENT® M 100</b> masa wyrównawcza do ścian i podłóg od 3 do 50 mm</p> 	<p><b>Opakowanie</b></p> <p>20 kg worek papierowy paleta: 42 x 20 kg</p>	<p><b>Opis produktu</b></p> <p>Jest uniwersalną masą wyrównawczą na bazie cementu do wyrównywania powierzchni ściennych i podłogowych.</p> <p>kolor: szary</p>	<p><b>Zużycie</b></p> <p>około 1,3 kg/m<sup>2</sup> na mm grubości warstwy.</p>	<p><b>Właściwości</b></p> <ul style="list-style-type: none"> <li>grubość warstw od 3 - 50 mm</li> <li>po ok. 2 godz. możliwość wykonywania okładzin</li> <li>do ścian i podłóg</li> <li>do wewnątrz i na zewnątrz</li> <li>obróbka pacą lub pacą z filcem</li> <li>do wykonywania wyokrągłeń</li> <li>do stosowania w miejscach stale obciążonych wodą</li> </ul>
<p><b>BOTAMENT® M 54 FM</b> szybki jastrych - gotowa zaprawa</p> 	<p><b>Opakowanie</b></p> <p>25 kg worek papierowy paleta: 42 x 25 kg</p>	<p><b>Opis produktu</b></p> <p>BOTAMENT® M 54 FM jest gotową zaprawą cementową do wykonywania jastrychów zespolonych, na warstwie posłizgowej, oraz jastrychów pływających.</p> <p>kolor: szary</p>	<p><b>Zużycie</b></p> <p>~ 20 kg/ m<sup>2</sup>/ cm</p>	<p><b>Właściwości</b></p> <ul style="list-style-type: none"> <li>możliwość wykonywania okładzin po 24 godzinach</li> <li>hydrofobowy (dobra ochrona przeciw podciąganiu wilgoci z podłoża)</li> <li>do wewnątrz i na zewnątrz</li> <li>gotowa zaprawa – nie wymaga mieszania z piaskiem</li> <li>długi czas przeznaczony na obróbkę</li> <li>możliwość nanoszenia pompą</li> </ul>
<p><b>BOTAMENT® M 56 Speed FM</b> szybki jastrych - gotowa zaprawa</p> 	<p><b>Opakowanie</b></p> <p>25 kg worek papierowy paleta: 40 x 25 kg</p> 	<p><b>Opis produktu</b></p> <p>BOTAMENT® M 56 Speed FM jest gotową zaprawą cementową, do wykonywania jastrychów zespolonych, na warstwie posłizgowej oraz jastrychów pływających.</p> <p>kolor: szary</p> 	<p><b>Zużycie</b></p> <p>~ 20 kg/ m<sup>2</sup>/ cm</p>	<p><b>Właściwości</b></p> <ul style="list-style-type: none"> <li>możliwość wykonywania okładzin po 4 godzinach</li> <li>idealny w przypadku wymaganego szybkiego postępu prac</li> <li>hydrofobowy (dobra ochrona przeciw podciąganiu wilgoci z podłoża)</li> <li>do wewnątrz i na zewnątrz</li> <li>na bazie wysokiej jakości cementu CEM I</li> <li>wiąże bez rys</li> <li>aplikacja przy użyciu agregatu pompowego</li> </ul>
<p><b>BOTAMENT® BTD 200 TERRACHAMP</b> zaprawa klejowa 2K na balkony i tarasy</p> 	<p><b>Opakowanie</b></p> <p>kolor: środek wiążący: bezbarwny 1 kg jednostka (6 szt. w kartonie) specjalny piasek 25 kg worek z tworzywa sztucznego Paleta: 40 x 25 kg</p>	<p><b>Opis produktu</b></p> <p>BOTAMENT® BTD 200 TERRACHAMP jest wodoprzepuszczalną zaprawą na bazie żywic reaktywnych do wykonywania podkładów drenujących na balkonach i tarasach. Służy do wykonywania cienkowarstwowych warstw drenujących jak i do drenażowych warstw wyrównujących.</p> <p>kolor: środek wiążący - bezbarwny</p>	<p><b>Zużycie</b></p> <p>informacje znajdują się w karcie technicznej</p>	<p><b>Właściwości</b></p> <ul style="list-style-type: none"> <li>zaprawa drenująca wchodząca w skład systemu BOTAMENT® TERRACHAMP</li> <li>wysoka odporność na mroz oraz procesy zamrażania i rozmrażania</li> <li>zredukowane zjawisko skurczu</li> <li>wysoka wytrzymałość</li> <li>doskonale właściwości obróbki</li> <li>brak dodatku cementu – redukcja wykwitów</li> </ul>





<b>BOTAMENT® BD</b> taśma butylowa  	<b>Opakowanie</b>	<b>Opis produktu</b>	<b>Zużycie</b>	<b>Właściwości</b>
	rolka 10  szer. 10 cm (2 szt. w kartonie)	Do uszczelniania metalicznych i niemetalicznych materiałów.  kolor: szary	w zależności od zastosowania	<ul style="list-style-type: none"> <li>do wewnątrz i na zewnątrz</li> <li>odporna na rozrywanie</li> <li>elastyczna</li> <li>samoprzylepna</li> <li>szczelne połączenia</li> <li>wysoka przyczepność</li> <li>do stosowania w połączeniu bitumami</li> <li>redukuje mostki akustyczne</li> </ul>

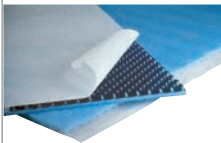
<b>BOTAMENT® SB 78</b> taśma uszczelniająca systemowa  	<b>Opakowanie</b>	<b>Opis produktu</b>	<b>Zużycie</b>	<b>Właściwości</b>
	rolka 50m szer. 12 cm narożnik wewnętrzny (10 szt.) narożnik zewnętrzny (10 szt.) mankiet uszczelniający  120 x 120 mm (10 szt.) 425 x 425 mm (10 szt.)	BOTAMENT® SB 78 wraz z akcesoriami służy do uszczelniania szczelin i spoin dylatacyjnych narożnikowych, przejść instalacyjnych i odpływów posadzkowych w pomieszczeniach wilgotnych np.: basenach oraz pomieszczeniach obciążonych chemicznie. z izolacjami mineralnymi oraz na bazie żywic reaktywnych jak BOTAMENT® RD 2 The Green 1. Do stosowania wewnątrz jak i na zewnątrz.	w zależności od zastosowania	<ul style="list-style-type: none"> <li>elastyczna</li> <li>spełnia wymogi klas obciążenia A0, A, B0, B i C</li> <li>do pomieszczeń wilgotnych, na tarasy i balkony</li> <li>odporna na rozrywanie</li> <li>szybka obróbka</li> <li>odporna na procesy starzenia</li> <li>odporna na obciążenia chemiczne</li> </ul>


<b>BOTAMENT® RD 2 THE GREEN 1</b> szybka, wielofunkcyjna masa izolacyjna 2K  	<b>Opakowanie</b>	<b>Opis produktu</b>	<b>Zużycie</b>	<b>Właściwości</b>
	8 kg opakowanie 4 kg: komp. płynny (A) 4 kg: komp. proszkowy (B)  20 kg opakowanie 10 kg: komp. płynny (A)  10 kg: komp. proszkowy (B)   	BOTAMENT® RD 2 The Green 1 jest szybkowiązującą, nie zawierającą bitumów zaprawą uszczelniającą służącą do izolacji stykających się z gruntem części budowli zarówno w nowym budownictwie jak i w przypadku renowacji starych izolacji.  kolor: zielony	Izolacja przeciwwilgociowa: wilgotność gruntu / niesiętrzająca się woda infiltracyjna Grubość warstwy (mm) w stanie mokrym 2,3, w stanie suchym 2,0, zużycie 2,7 kg/m <sup>2</sup> Izolacja przeciwwodna: spiętrzająca się woda infiltracyjna / woda pod ciśnieniem Grubość warstwy (mm), w stanie mokrym 2,8, w stanie suchym 2,5, zużycie 3,3 kg/m <sup>2</sup>	<ul style="list-style-type: none"> <li>szybki postęp prac izolacyjnych</li> <li>nie wymaga gruntowania</li> <li>wysoka elastyczność, mostkowanie rys</li> <li>odporna na tzw. negatywne ciśnienie wody (w fazie budowy)</li> <li>wysoka odporność na promieniowanie UV, mróz oraz procesy starzenia</li> <li>możliwość pokrywania powłokami malarskimi oraz zaprawą tynkarską</li> <li>optyczna kontrola procesu schnięcia</li> <li>zastosowanie zarówno jako izolacja przeciwwilgociowa jak i wodochronna</li> </ul>

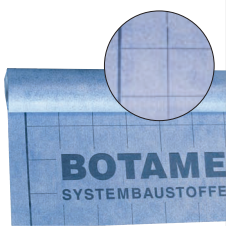
<b>BOTAMENT® BM 92 Schnell</b> bitumiczna powłoka grubowarstwowa, dwuskładnikowa  	<b>Opakowanie</b>	<b>Opis produktu</b>	<b>Zużycie</b>	<b>Właściwości</b>
	28 kg pojemnik z tworzywa sztucznego  paleta: 12 x 28 kg	BOTAMENT® BM 92 Schnell jest zbrojoną włóknami, dwukomponentową, grubowarstwową bitumiczną masą uszczelniającą do izolacji stykających się z gruntem części budynków i budowli, przeciw wilgotności gruntu, wodzie nie wywierającej ciśnienia oraz wodzie pod ciśnieniem. BOTAMENT® BM 92 Schnell spełnia normę DIN EN 15814 i jest odporna na agresywne związki według DIN 4030. BOTAMENT® BM 92 Schnell jest dopuszczone jako izolacja budowli zgodnie z normą DIN 18195.  kolor: czarny	Izolacje przeciwwilgociowe: 3,2 kg/m <sup>2</sup> ; odpowiada 2,8 mm warstwy w stanie mokrym  Izolacje wodochronne: 4,8 kg/m <sup>2</sup> ; odpowiada 4,2 mm warstwy w stanie mokrym	<ul style="list-style-type: none"> <li>szybkie schnięcie i odporność na deszcz</li> <li>doskonale właściwości obróbki</li> <li>wysoka odporność na procesy starzenia</li> <li>wysoka elastyczność</li> <li>mostkuje rysy</li> <li>nie zawiera rozpuszczalników organicznych</li> <li>można nanosić metodą natryskową</li> </ul>

<b>BOTAMENT® BM 92 Winter</b> wersja zimowa, bitumiczna powłoka grubowarstwowa, dwuskładnikowa  	<b>Opakowanie</b>	<b>Opis produktu</b>	<b>Zużycie</b>	<b>Właściwości</b>
	28 kg pojemnik z tworzywa sztucznego  paleta: 12 x 28 kg	BOTAMENT® BM 92 Winter jest zbrojoną włóknami, dwukomponentową, grubowarstwową bitumiczną masą uszczelniającą do izolacji stykających się z gruntem części budynków i budowli, przeciw wilgotności gruntu, wodzie nie wywierającej ciśnienia oraz wodzie pod ciśnieniem. BOTAMENT® BM 92 Winter została sprawdzona jako izolacja budowli zgodnie z normą DIN 18195 (część 4,5 i 6) i jest odporna na agresywne związki według DIN 4030.  kolor: czarny	Izolacje przeciwwilgociowe: 3,2 kg/m <sup>2</sup> ; odpowiada 2,8 mm warstwy w stanie mokrym  Izolacje wodochronne: 4,8 kg/m <sup>2</sup> ; odpowiada 4,2 mm warstwy w stanie mokrym	<ul style="list-style-type: none"> <li>szybkie schnięcie i odporność na deszcz</li> <li>możliwość obróbki od 0°C</li> <li>wysoka odporność na procesy starzenia</li> <li>wysoka elastyczność</li> <li>nie zawiera rozpuszczalników organicznych</li> <li>można nanosić metodą natryskową</li> </ul>


<b>BOTAMENT® BE 901 Plus</b> wielofunkcyjna bitumiczna powłoka gruntująca – koncentrat 	Opakowanie	Opis produktu	Zużycie	Właściwości
	5 l pojemnik z tworzywa sztucznego paleta: 60 x 5 l  10 l pojemnik z tworzywa sztucznego paleta: 24 x 10 l  28 l kanister z tworzywa sztucznego	BOTAMENT® BE 901 Plus jest środkiem gruntującym pod bitumiczne powłoki grubowarstwowe oraz cienkowarstwową powłoką bitumiczną do ochrony części podziemnych budynków i budowli. BOTAMENT® BE 901 Plus charakteryzuje się wysoką odpornością na agresywne środki zgodnie z DIN 4030.  kolor: czarny	ok. około 150 ml/m <sup>2</sup> .	<ul style="list-style-type: none"> <li>• środek gruntujący pod bitumiczne masy grubowarstwowe i izolację samoprzylepną BOTAMENT® KSK</li> <li>• ochrona bitumiczna stykających się gruntem części budowli wykonanych z betonu lub betonu wodoszczelnego</li> <li>• można nanosić pędzlem, wałkiem, lub natryskowo</li> <li>• do rozcieńczania z wodą w proporcji do 1:10</li> <li>• nie zawiera rozpuszczalników</li> </ul>

<b>BOTAMENT® DS 993</b> płyta ochronna i drenażowa 	Opakowanie	Opis produktu	Zużycie	Właściwości
	Format: 1,20 x 0,80 m = 0,96 m <sup>2</sup> pa- leta: 40 szt. = 38,4 m <sup>2</sup>	Do ochrony izolacji budowli przed uszkodzeniami. Stosowana jako płyta drenażowa.		<ul style="list-style-type: none"> <li>• w formie poręcznej płyty</li> <li>• chroni przed mechanicznymi, termicznymi i dynamicznymi uszkodzeniami</li> <li>• zapewnia drenaż zgodnie z DIN 4095</li> <li>• płyta ochronna zgodnie z DIN 18195, część 10</li> </ul>

<b>BOTAMENT® KSK</b> bitumiczna izolacja samoprzylepna 	Opakowanie	Opis produktu	Zużycie	Właściwości
	rolka 15 m (szer. 100 cm)  paleta: 15 rolek	Bitumiczna izolacja samoprzylepna do izolacji pionowych i poziomych części budowli.  kolor: czarny	około 1,16 m <sup>3</sup> /m <sup>2</sup> przy 8 cm zakładzie	<ul style="list-style-type: none"> <li>• natychmiastowa odporność na wodę</li> <li>• mostkuje pęknięcia</li> <li>• samoprzylepna</li> <li>• do stosowania w niskich temperaturach</li> <li>• sprawdzono według DIN 18195, część 4-5</li> <li>• gruntowanie BOTAMENT® BE 901</li> </ul>



IZOLACJE				
<b>BOTAMENT® AE</b> mata uszczelniająco- -kompensująca 	Opakowanie	Opis produktu	Zużycie	Właściwości
	rolka 30 m szer. 1 m	BOTAMENT® AE mata uszczelniająco – kompensująca jest uniwersalną izolacją przeznaczoną do wykonywania izolacji lub kompensowania naprężeń na powierzchniach podłogowych i ściennych. Nadaje się do stosowania na różnorodnych podłożach od mineralnych do anhydrytowych.  kolor: niebieski	w zależności od zastosowania	<ul style="list-style-type: none"> <li>• elastyczna</li> <li>• sprawdzone w klasach obciążonych A0, A, B0 i C</li> <li>• do pomieszczeń wilgotnych, na tarasy i balkony</li> <li>• do wewnątrz i na zewnątrz</li> <li>• wysoka odporność na rozerwanie</li> <li>• bardzo przyspiesza postęp prac</li> <li>• bardzo dobra odporność na procesy korozji biologicznej</li> <li>• do kuchni przemysłowych i innych chemicznie obciążonych obszarów</li> </ul>




SPRAWDZONA W SYSTEMIE DO STOSOWANIA Z BOTAMENT® M 21 ORAZ BOTAMENT® M 10 SPEED.




<b>BOTAMENT® MD 2 THE BLUE 1</b> specjalna izolacja 2K 	Opakowanie	Opis produktu	Zużycie	Właściwości
	20 kg składnika proszkowego (A) 10 kg składnika płynnego (B)  30 kg jednostka (A+B)	BOTAMENT® MD 2 THE BLUE 1 jest stosowana jako izolacja pod okładziny ceramiczne wewnątrz i na zewnątrz. BOTAMENT® MD 2 THE BLUE 1 nadaje się do zastosowania jako izolacja w basenach.  kolor: niebieski	około 1,6 kg/ m <sup>2</sup> /mm	<ul style="list-style-type: none"> <li>• wysoka elastyczność</li> <li>• mostkuje rysy</li> <li>• sprawdzona w klasach obciążonych A0, A, B0 i B</li> <li>• otwarte na dyfuzję pary wodnej</li> <li>• chroni beton przed środkami powodującymi korozję</li> <li>• doskonale właściwości obróbki materiału</li> <li>• spełnia rygorystycznie wymagania normy PN - EN 14891</li> </ul>

ZAPRAWY KLEJOWE				
<b>MULTILIGHT</b> wielofunkcyjna, lekka zaprawa klejowa  	<b>Opakowanie</b>  15 kg worek papierowy  paleta: 42 x 15 Kg   	<b>Opis produktu</b>  MULTILIGHT jest wielofunkcyjną lekką zaprawą klejową do układania większości ściennych i podłogowych płytek ceramicznych, wewnątrz i na zewnątrz.  kolor: szary	<b>Zużycie</b>  zaprawa cienkowarstwowa: paca zębata 4 mm ~ 1,0 kg/m <sup>2</sup> paca zębata 6 mm ~ 1,5 kg/m <sup>2</sup> paca zębata 8 mm ~ 2,1 kg/m <sup>2</sup> zaprawa średniowarstwowa: ~ 3,5 kg/m <sup>2</sup> zaprawa o kons. rozplycznej: paca zębata 8 mm ~ 1,9 kg/m <sup>2</sup> paca zębata 10 mm ~ 2,2 kg/m <sup>2</sup>	<b>Właściwości</b>  <ul style="list-style-type: none"> <li>wysoka wytrzymałość</li> <li>szczególnie do dużych formatów</li> <li>wysoka wydajność</li> <li>długi czas korekty oraz czas otwarty</li> <li>wyrównywanie powierzchni do 20 mm</li> </ul>
	<b>MULTISTONE®</b> wielofunkcyjna, lekka zaprawa klejowa do płytek i kamieni naturalnych  	<b>Opakowanie</b>  15 kg worek papierowy  paleta: 50 x 15 kg    	<b>Opis produktu</b>  MULTISTONE jest wielofunkcyjną lekką zaprawą klejową do układania większości kamieni naturalnych oraz ściennych i podłogowych płytek ceramicznych, wewnątrz i na zewnątrz.  kolor: kremowobiały	<b>Zużycie</b>  cienkowarstwowa 8 mm - praca zębata ok. 2,6 kg/m <sup>2</sup> ,  rozplyczna 10 mm - paca zębata ok. 2,8 kg/m <sup>2</sup> ,  średniowarstwowa ok. 4,0 kg/m <sup>2</sup> .
<b>BOTAMENT® M 10 Speed</b> elastyczna, szybkowiążąca zaprawa klejowa  	<b>Opakowanie</b>  25 kg worek papierowy  paleta: 40 x 25 kg   	<b>Opis produktu</b>  BOTAMENT® M 10Speed jest elastyczną zaprawą klejową, cienkowarstwową lub o konsystencji rozplycznej, do okładzin ceramicznych, wymagających szybkiego spoinowania oraz użytkowania. Produkt może być stosowany do układania większości ceramicznych okładzin ściennych i podłogowych, zarówno wewnątrz jak i na zewnątrz budynków.  kolor: jasnoszary	<b>Zużycie</b>  6 mm- paca zębata ok. 2,3 kg/m <sup>2</sup> , 8 mm- paca zębata ok. 2,8 kg/m <sup>2</sup> , 10 mm- paca zębata ok. 3,6 kg/m <sup>2</sup>	<b>Właściwości</b>  <ul style="list-style-type: none"> <li>wchodzenie i spoinowanie już po ok. 90 minutach</li> <li>zastosowanie w niskiej temperaturze</li> <li>na ogrzewane powierzchnie podłogowe</li> <li>elastyczna</li> <li>sprawdzona w systemie z membraną uszczelniająco - kompensującą AE</li> </ul>
<b>BOTAMENT® M 21</b> elastyczna zaprawa klejowa  	<b>Opakowanie</b>  25 kg worek papierowy paleta: 42 x 25 kg  	<b>Opis produktu</b>  BOTAMENT® M 21 jest elastyczną cienkowarstwową zaprawą klejową do układania większości ceramicznych okładzin ściennych i podłogowych, zarówno wewnątrz i zewnątrz budynków.  kolor: jasnoszary	<b>Zużycie</b>  6 mm paca zębata - ok. 2,4 kg/m <sup>2</sup> , 8 mm paca zębata - ok. 3,2 kg/m <sup>2</sup> , 10 mm paca zębata - ok. 3,8 kg/m <sup>2</sup> .	<b>Właściwości</b>  <ul style="list-style-type: none"> <li>elastyczna</li> <li>bardzo stabilna</li> <li>na ogrzewane powierzchnie podłogowe</li> <li>do systemu „płytki na płytkę”</li> <li>długi czas otwarty oraz czas przeznaczony na korektę</li> <li>sprawdzona w systemie z BOTAMENT® AE matą uszczelniającą - kompensującą</li> </ul>










<p><b>BOTAMENT® 29</b> Rozplynniana zaprawa klejowa</p> 	<p><b>Opakowanie</b></p> <p>25 kg worek papierowy</p> <p>paleta: 42 x 25 kg</p> 	<p><b>Opis produktu</b></p> <p>Do bezpróżniowego układania wielkoformatowych płytek i płyt ceramicznych, gresowych na balkonach i tarasach, w halach przemysłowych i innych obiektach budowlanych z dużym obciążeniem posadzki. Maksymalna grubość warstwy: 20 mm.</p> <p>kolor: szary</p>	<p><b>Zużycie</b></p> <p>10 mm paca zębata - ok. 4,7 kg/m<sup>2</sup>,</p> <p>klejenie średnio-warstwowe - ok. 7,0 kg/m<sup>2</sup>.</p>	<p><b>Właściwości</b></p> <ul style="list-style-type: none"> <li>• elastyczna</li> <li>• klejenie bez pustek powietrznych</li> <li>• na ogrzewane powierzchnie podłogowe</li> <li>• na tarasy i balkony</li> <li>• szybka możliwość chodzenia i spoinowania</li> <li>• na posadzki o dużych obciążeniach mechanicznych</li> <li>• do większości okładzin ceramicznych</li> <li>• do wewnątrz i na zewnątrz</li> </ul>
---	---	--	--	---




<p><b>BOTAMENT® 29 HP</b> elastyczna zaprawa klejowa Premium - Flex</p> 	<p><b>Opakowanie</b></p> <p>25 kg worek papierowy</p> <p>paleta: 42 x 25 kg</p>  	<p><b>Opis produktu</b></p> <p>BOTAMENT® M 29 HP jest elastyczną zaprawą klejową o konsystencji rozplynnianej do szybkiego układania większości ceramicznych okładzin podłogowych, zarówno wewnątrz i zewnątrz budynków.</p> <p>kolor: szary</p>	<p><b>Zużycie</b></p> <p>10 mm - paca zębata ok. 3,2 kg/m<sup>2</sup></p> <p>średnia kielnia ok. 4,8 kg/m<sup>2</sup></p>	<p><b>Właściwości</b></p> <ul style="list-style-type: none"> <li>• niezwykle wydajna</li> <li>• wysoce elastyczna</li> <li>• na ogrzewane powierzchnie podłogowe, balkony i tarasy</li> <li>• niemal pełne podparcie płytki</li> <li>• doskonale właściwości obróbki</li> <li>• na wysokie obciążenia mechaniczne</li> <li>• szczególnie do płytek wielkoformatowych</li> </ul>
---	---	--	---	---


<p><b>BOTAMENT® BTK 200</b> <b>TERRACHAMP</b> zaprawa klejowa 2K na balkony i tarasy</p> 	<p><b>Opakowanie</b></p> <p>10 kg - jednostka</p> <p>Paleta: 33 x 10 kg</p>  	<p><b>Opis produktu</b></p> <p>BOTAMENT® BTK jest zaprawą klejową na bazie żywic reaktywnych o właściwościach dyfuzyjnych, do klejenia okładzin ceramicznych na balkonach i tarasach. Umożliwia klejenie płytek ceramicznych, gresu, płyt klinkierowych, ręcznie formowanych płytek, małej i średniej mozaiki oraz wielu kamieni naturalnych.</p> <p>kolor: szary</p>	<p><b>Zużycie</b></p> <p>8 mm paca zębata - ok. 4,0 kg/m<sup>2</sup></p> <p>10 mm paca zębata - ok. 5,0 kg/m<sup>2</sup></p>	<p><b>Właściwości</b></p> <ul style="list-style-type: none"> <li>• system o wysokiej paroprzepuszczalności</li> <li>• nowo zdefiniowana elastyczność – daleko poza wymaganiami normy PN-EN 12002</li> <li>• wysoka odporność na proces zamarzania i rozmrażania</li> <li>• niedoścignione właściwości obróbki</li> <li>• układanie bez tzw. metody kombinowanej</li> <li>• wysoka przyczepność oraz wytrzymałość na zginanie</li> <li>• dzięki zastosowaniu technologii HYDRO O2 Flex, chroni przed powstawaniem wykwitów</li> </ul>
--	---	---	--	--



**ZAPRAWY DO SPOINOWANIA/USZCZELNIENIE SPOIN**


<p><b>MULTIFUGE® Base</b> wielofunkcyjna zaprawa do spoinowania 3-30 mm</p> 	<p><b>Opakowanie</b></p> <p>5 kg worek papierowy (4 w zgrzewce)</p> <p>25 kg worek papierowy</p>   	<p><b>Opis produktu</b></p> <p>MULTIFUGE® Base jest szybkowiążącą zaprawą do spoinowania, (również tzw. metodą szlamową) o szerokim spektrum zastosowania do wewnątrz i na zewnątrz. Doskonale właściwości obróbki oraz łatwość zmywania umożliwiają spoinowanie w krótkim czasie dużych powierzchni okładzin podłogowych i ściennych.</p> <p>kolor: piaskowoszary (Nr 15), srebrnoszary (Nr 16), szary (Nr 24), tytanowoszary (Nr 25), antracyt (Nr 26)</p>	<p><b>Zużycie</b></p> <p>szerokość spoiny 5 mm</p> <p>mozaika 20 x 20 x 0,8 = 0,75 kg/m<sup>2</sup></p> <p>szerokość spoiny 4 mm</p> <p>płytki 30 x 60 x 0,8 x 0,4 cm = 0,36 kg/m<sup>2</sup></p>	<p><b>Właściwości</b></p> <ul style="list-style-type: none"> <li>• szerokość spoin od 3 do 30 mm</li> <li>• elastyczna – na ogrzewane powierzchnie</li> <li>• możliwość spoinowania metodą szlamową bez efektu „spalenia”</li> <li>• na balkony i tarasy</li> <li>• odporna na ścieranie i czyszczenie strumieniem pary wodnej</li> <li>• doskonale właściwości zmywania</li> <li>• podwyższona odporność na domowe środki czyszczące</li> <li>• wysoka ochrona przed rozwojem pleśni</li> <li>• do wewnątrz i na zewnątrz</li> </ul>
---	--	--	---	---


<p><b>MULTIFUGE® Fine</b> wielofunkcyjna zaprawa do spoinowania</p> 	<p><b>Opakowanie</b></p> <p>4 kg worek papierowy (4szt. w zgrzewce)</p> <p>15 kg worek papierowy</p> <p>paleta: 40 x 20 kg</p>  	<p><b>Opis produktu</b></p> <p>MULTIFUGE® Fine jest wielofunkcyjną zaprawą do spoinowania okładzin ceramicznych zarówno o wysokiej jak i niskiej chłonności, wewnątrz i na zewnątrz. Gładka powierzchnia spoiny w połączeniu z ekskluzywną okładziną ceramiczną stanowi perfekcyjne wykończenie powierzchni podłogowych i ściennych.</p> <p>kolor: biały (Nr 10), pergamon (Nr 11), srebrnoszary (Nr 16), manhattan (Nr 23), szary (Nr 24)</p>	<p><b>Zużycie</b></p> <p>szerokość spoiny 3 mm</p> <p>mozaika 2,0 x 2,0 x 0,3 x 0,3 = 1,33 kg/m<sup>2</sup></p> <p>szerokość spoiny 4 mm</p> <p>płytki 30 x 60 x 0,8 x 0,4 cm = 0,34kg/m</p>	<p><b>Właściwości</b></p> <ul style="list-style-type: none"> <li>• szerokość spoin do 7 mm</li> <li>• elastyczna – na ogrzewane powierzchnie</li> <li>• gładka, jedwabista powierzchnia</li> <li>• odporna na zabrudzenia oraz na działanie wody</li> <li>• wysoka przyczepność boczna prz wąskich spoinach</li> <li>• doskonale właściwości zmywania</li> <li>• podwyższona odporność na domowe środki czyszczące</li> <li>• wysoka ochrona przed rozwojem pleśni</li> <li>• do wewnątrz i na zewnątrz</li> </ul>
---	--	--	--	--

<b>MULTIFUGE® Fine SPEED</b> wielofunkcyjna zaprawa do spoinowania 	<b>Opakowanie</b> 4 kg worek papierowy 20 kg worek papierowy (4 szt. w zgrzewce) paleta: 96 x 4 kg  	<b>Opis produktu</b> MULTIFUGE® Fine Speed jest wielofunkcyjną zaprawą do spoinowania okładzin ceramicznych niechlonych lub o niskiej chłonności, wewnątrz i na zewnątrz. Dzięki zastosowaniu technologii Hightech Speed możliwe jest szybkie zmywanie zaspoinowanej powierzchni na ścianach jak i podłogach. Gładka powierzchnia spoiny w połączeniu z ekskluzywną okładziną stanowi perfekcyjne wykończenie powierzchni podłogowych i ściennych.  kolor: biały (Nr 10), pergamon (Nr 11), srebrnoszary (Nr 16), manhattan (Nr 23), szary (Nr 24), tytanowoszary (Nr 25), antracyt (Nr 26), bahamabeż (Nr 33), kakao (Nr 38)	<b>Zużycie</b> szerokość spoiny 3 mm mozaika 2,0 x 2,0 x 0,3 x 0,3 = 1,33 kg/m <sup>2</sup>  szerokość spoiny 4 mm płytki 30 x 60 x 0,8 x 0,4 cm = 0,34kg/m <sup>2</sup>	<b>Właściwości</b> <ul style="list-style-type: none"> <li>• szerokość spoin do 10 mm</li> <li>• elastyczna – na ogrzewane powierzchnie</li> <li>• gładka, jedwabista powierzchnia</li> <li>• odporna na zabrudzenia oraz na działanie wody</li> <li>• szybkowiążąca, bardzo wydajna</li> <li>• doskonale właściwości zmywania</li> <li>• podwyższona odporność na domowe środki czyszczące</li> <li>• wysoka ochrona przed rozwojem pleśni</li> <li>• do wewnątrz i na zewnątrz</li> </ul>

<b>BOTAMENT® M 30</b> elastyczna zaprawa do spoin 	<b>Opakowanie</b> 5 kg torebka papierowa paleta: 64 x 5 kg  25 kg worek papierowy paleta: 42 x 25 kg	<b>Opis produktu</b> Do spoinowania okładzin podłogowych i ściennych z kamionki, płytek gresowych na balkonach, tarasach, fasadach. - szerokość spoin od 2 do 30 mm  kolor: szary (Nr 24), tytanowoszary (Nr 25)	<b>Zużycie</b> płyty 15 x 15 cm - ok. 0,85 kg/m <sup>2</sup> .  płytki 20 x 20 cm - ok. 0,75 kg /m <sup>2</sup> .  płytki 30 x 30 cm - ok. 0,4 kg /m <sup>2</sup> .	<b>Właściwości</b> <ul style="list-style-type: none"> <li>• elastyczna</li> <li>• nie ulega „spaleniu”</li> <li>• na ogrzewane powierzchnie podłogowe</li> <li>• wygodna w zmywaniu</li> <li>• wodoodporna i odporna na zabrudzenia</li> <li>• na ścianę i podłogę</li> <li>• zgodna z normą PN-EN 13888</li> <li>• CG 2 ArW</li> <li>• do wewnątrz i na zewnątrz</li> <li>• można ponownie zamieszać (bez dodawania wody)</li> <li>• do nakładania metodą „szlamową”</li> </ul>

<b>BOTAMENT® BTF 200 TERRACHAMP</b> zaprawa do spoin 2 K na balkony i tarasy 	<b>Opakowanie</b> 5 kg jednostka 	<b>Opis produktu</b> BOTAMENT® BTF 200 TERRACHAMP jest zaprawą do spoin na bazie żywic reaktywnych o właściwościach dyfuzyjnych, szlamowej konsystencji, do spoinowania okładzin ceramicznych na balkonach i tarasach. BOTAMENT® BTF nadaje się do szerokości spoin od 3 do 15 mm. BOTAMENT® BTF służy do stosowania wyłącznie w systemie z zaprawą klejową BOTAMENT® BTK na tarasy i balkony.  kolor: piaskowoszary (Nr 15), szary (Nr 24), antracyt (Nr 26)	<b>Zużycie</b> szerokość spoiny 8 mm płytki 24,0 x 11,5 x 1,0 = 1,9 kg/m <sup>2</sup> szerokość spoiny 5 mm płytki 10 x 10 x 0,8 cm = 1,3 kg/m <sup>2</sup> 20 x 20 x 0,8 cm = 0,7 kg/m <sup>2</sup> szerokość spoiny 3 mm mozaika 2,0 x 2,0 x 0,3 = 1,3 kg/m <sup>2</sup>	<b>Właściwości</b> <ul style="list-style-type: none"> <li>• system o wysokiej dyfuzji pary wodnej</li> <li>• doskonała przyczepność boczna</li> <li>• łatwa do zmywania zimną wodą</li> <li>• doskonała trwałość koloru bez dodatku pigmentu</li> <li>• optymalna obróbka, nawet przy wysokich temperaturach</li> </ul>

<b>BOTAMENT® S 5 Supax</b> silikon sanitarny 	<b>Opakowanie</b> 300 ml tubus (12 szt. w kartonie)  kakao (Nr 38) (6 szt. w kartonie)	<b>Opis produktu</b> Do uszczelniania trwale elastycznych spoin dylatacyjnych i przyłączeniowych w pomieszczeniach sanitarnych i wilgotnych, na szkło, emalii oraz ceramice.  kolor: biały (Nr 10), pergamon (Nr 11), srebrnoszary (Nr 16), betonowoszary (Nr 20), manhattan (Nr 23), szary (Nr 24), tytanowoszary (Nr 25), antracyt (Nr 26), bahamabeż (Nr 33), kakao (Nr 38)	<b>Zużycie</b>	<b>Właściwości</b> <ul style="list-style-type: none"> <li>• elastyczny</li> <li>• po związaniu działa grzybobójczo</li> <li>• do wewnątrz i na zewnątrz</li> <li>• optymalna przyczepność boczna</li> <li>• sieciuje octowo</li> </ul>

<b>BOTAMENT® S 3 Supax</b> silikon do kamieni naturalnych 	<b>Opakowanie</b> 310 ml tubus (6 szt. w kartonie)	<b>Opis produktu</b> Do uszczelniania trwale elastycznych spoin dylatacyjnych i przyłączeniowych, przeznaczony specjalnie do marmurów i kamieni naturalnych.  kolor: biały (Nr 10), pergamon (Nr 11), srebrnoszary (Nr 16), betonowoszary (Nr 20), manhattan (Nr 23), szary (Nr 24), tytanowoszary (Nr 25), antracyt (Nr 26), bahamabeż (Nr 33), kakao (Nr 38)	<b>Zużycie</b>	<b>Właściwości</b> <ul style="list-style-type: none"> <li>• elastyczny</li> <li>• do wewnątrz i na zewnątrz</li> <li>• minimalizuje ryzyko wystąpienia przebarwień</li> <li>• do wielu kamieni naturalnych</li> <li>• sieciuje neutralnie</li> <li>• optymalna przyczepność boczna</li> </ul>



# **BOTAMENT**<sup>®</sup>

**SYSTEMBAUSTOFFE** ■■■■

MC-Bauchemie Sp. z o.o.  
div. BOTAMENT<sup>®</sup> Systembaustoffe,  
ul. Prądzyńskiego 20  
63-000 Środa Wlkp.

Tel. +48 61 286 45 20, -33  
Fax +48 61 286 45 14  
[www.botament.com](http://www.botament.com)