



# SIKA AT WORK

## BALKONY, TARASY I SCHODY

### W SYSTEMIE POSADZEK SIKA® BALCONY

TECHNOLOGIE SIKA: Sika® Balcony Standard, Sika® Balcony Premium

# WYSOKIEJ JAKOŚCI, TRWAŁE I ESTETYCZNE ROZWIĄZANIA SIKA DLA BALKONÓW I TARASÓW

**BALKONY, TARASY, LOGGIE, SCHODY I PRZEJŚCIA ZEWNĘTRZNE**, podobnie jak wszystkie inne elementy budynku, wymagają odpowiedniego zabezpieczenia oraz odpowiedniego utrzymania. Większość balkonów, tarasów i przejść to elementy żelbetowe, które w przypadku niedostatecznego zabezpieczenia narażone są na uszkodzenia. Brak odpowiedniej izolacji skutkuje zawilgoceniem konstrukcji balkonu, przemarzaniem w miejscach połączenia ze ścianą i powstawaniem zawilgoceń i zagrzybień wewnątrz.

Opracowane przez Sika wysokiej jakości systemy balkonowe **Sika® Balcony** stanowią idealne rozwiązanie wymienionych problemów. Systemy zostały dobrane tak, aby spełniać różnorodne wymagania użytkowe i estetyczne. Aplikacja powłokowa umożliwia uzyskanie trwałej i skutecznej warstwy izolacji przeciwwodnej. Systemy **Sika® Balcony** stanowią doskonałą alternatywę dla drogich i uciążliwych remontów przeciekających balkonów z posadzkami wykonanymi z płytek. Wersja **Sika® Balcony FastCure** umożliwia naprawę balkonu w ciągu jednego dnia, co jest znacznym ułatwieniem dla wykonawców oraz minimalizuje uciążliwość remontu dla właścicieli.

Sika jako jedyna posiada dla tego typu rozwiązań Europejską Aprobata Techniczną - przebadana trwałość użytkowa izolacji przeciwwodnej w systemie Sika® Balcony zgodnie z wytycznymi ETAG 005 wynosi 25 lat.

## WYMAGANIA PROJEKTOWE

Podstawowe wymagania projektowe stawiane posadzkom na balkony i tarasy:

- zabezpieczenie konstrukcji przed przeciekami
- odpowiednia trwałość użytkowa
- zapewnienie bezpieczeństwa użytkowania (antypoślizgowość)
- estetyczny, efektowny wygląd, bogata kolorystyka, możliwość wyboru sposobu wykończenia
- łatwość aplikacji (możliwość wykonania prac samodzielnie przez inwestora)
- ekonomiczność rozwiązania
- możliwość szybkiego wykonania prac
- bezspoinowe wykończenie
- łatwość utrzymania w czystości
- potwierdzone poprzez wcześniejsze zastosowania parametry użytkowe
- wsparcie techniczne



# SYSTEMY POSADZEK BALKONOWYCH - SIKA® BALCONY STANDARD ORAZ PREMIUM

## SYSTEM SIKA® BALCONY STANDARD

System posadzek balkonowych oparty na barwnej, elastycznej powłoce poliuretanowej **Sikafloor®-400 N Elastic+** o wysokiej odporności i doskonałych właściwościach uszczelniających. Idealne, ekonomiczne rozwiązanie problemu przeciekającego balkonu lub tarasu przy zachowaniu wysokiej estetyki powierzchni. System ten jest przeznaczony na balkony i tarasy o lekkim i średnim obciążeniu ruchem. Może być наносzony na posadzki betonowe, zaprawy cementowe oraz płytki.

Powłoka dostępna jest w dwóch kolorach: szarym i beżowym. Możliwość wykończenia antypoślizgowego nadaje posadzce indywidualny, wyróżniający się wygląd (posypka piaskiem kwarcowym lub kolorowymi płatkami).

## ZALETY

- ekonomiczna alternatywa dla płytek
- możliwość szybkiego remontu
- wodoszczelność (odporność na deszcz po 5 godz. od aplikacji)
- elastyczność, przekrywanie pęknięć podłoża
- odporność na promieniowanie UV, śnieg, mróz
- odporność na ścieranie
- odporność na brud, oleje
- łatwość czyszczenia
- możliwość użytkowania po 24 godz. (szybkoschnący)
- możliwość wyboru wykończenia: gładkie lub antypoślizgowe

## SYSTEM SIKA® BALCONY PREMIUM

System bazuje na wzmocnionej matę z włókna szklanego warstwie żywicy **Sikafloor®-405**, stanowiącej warstwę izolacji przeciwwodnej.

Warstwa izolacji pokrywana jest warstwą nawierzchniową, która może być wykończona w kilku wariantach podstawowych (**Sikafloor® Premium Deco**, **Sikafloor® Premium Deco+**, **Sikafloor® Premium Solid**, **Sikafloor® Premium Quartz** i **Sikafloor® Premium Uni**) w bogatej kolorystyce i fakturach powierzchni, zapewniając jednocześnie odpowiednią wodoszczelność, antypoślizgowość, odporność na warunki atmosferyczne oraz elastyczność. System może być stosowany na podłożu betonowe, jastrychy, drewno jak również stare płytki ceramiczne.

## ZALETY

- możliwość układania na stare płytki ceramiczne
- wodoszczelność (odporność na deszcz po 10 min od aplikacji)
- elastyczność, przekrywanie pęknięć podłoża
- paroprzepuszczalność
- łatwa aplikacja
- odporność na promieniowanie UV, śnieg, mróz
- odporność na ścieranie
- łatwość czyszczenia
- efektowne estetycznie wykończenie



## WSPARCIE TECHNICZNE INWESTYCJI

Doświadczeni inżynierowie Sika zapewniają kompleksowe doradztwo techniczne na każdym etapie realizacji inwestycji - od planowania po wykonawstwo.

Z przyjemnością dobierzemy efektywne rozwiązania: ekonomiczne, łatwe w użyciu oraz niezawodne w eksploatacji.

# WYBRANE REALIZACJE BALKONÓW ORAZ TARASÓW W SYSTEMACH SIKA® BALCONY

## BUDYNEK JEDNORODZINNY, WOLBROM

Nowo wybudowany dom jednorodzinny, w którym prace związane z wykonaniem posadzek na schodach i tarasach Inwestor wykonał samodzielnie, opierając się na wiedzy zaczerpniętej z Kart Informacyjnych oraz od przedstawiciela firmy Sika. Zastosowano systemy **Sika® Balkony Standard** i **Sika® Balkony Premium**.

Na schodach oraz tarasie o łącznej powierzchni ok. 20 m<sup>2</sup>, wykonano następujące prace:

- przygotowanie podłoża, usunięcie mleczka cementowego z powierzchni betonu
- wypełnienie szczelin dylatacyjnych **Sikaflex®-11 FC+**
- wykonanie warstwy posadzkowej w systemie **Sika® Balkony Standard**:
  - gruntowanie: 1x **Sikafloor®-156**
  - warstwa zasadnicza: 2x **Sikafloor®-400 N Elastic+** z posypką z ozdobnych kolorowych płatków
  - warstwa zamykająca: 1x **Sikafloor®-410**



Wykonanie posadzki na drugim tarasie o powierzchni ok. 20 m<sup>2</sup> obejmowało następujący zakres prac:

- przygotowanie podłoża, usunięcie mleczka cementowego z powierzchni betonu
- wypełnienie szczelin dylatacyjnych **Sikaflex®-11 FC+**
- wykonanie warstwy posadzkowej w systemie **Sika® Balkony Premium**:
  - gruntowanie: 1x **Sika® Bonding Primer**
  - warstwa pierwsza izolacji: 1x **Sikafloor®-405** oraz mata z włókna szklanego **Sika® Reemat Premium**
  - warstwa druga izolacji: 1x **Sikafloor®-405** zamknięcie maty
  - warstwa nawierzchniowa system **Sikafloor® Premium Deco+**:
    - warstwa bazowa: 1x **Sikafloor®-405**
    - posypka: dekoracyjne, kolorowe płatki
    - warstwa zamykająca: 1x **Sikafloor®-416**

### UCZESTNICZY PROJEKTU

Właściciel/Inwestor/Wykonawca: Klient  
Sika Poland: Paweł Strzelecki



## BUDYNEK JEDNORODZINNY, WARSZAWA

Taras w budynku jednorodzinym wymagający remontu z powodu przecieków i odpajających się płytek ceramicznych. Usunięto starą posadzkę i wykonano system **Sika® Balkony Premium** z warstwą nawierzchniową **Sikafloor® Premium Deco+**.

Zakres wykonanych prac:

- przygotowanie podłoża
- wykonanie warstwy posadzkowej w systemie **Sika® Balkony Premium**:
  - gruntowanie: 1x **Sika® Bonding Primer**
  - warstwa pierwsza izolacji: 1x **Sikafloor®-405** oraz mata z włókna szklanego **Sika® Reemat Premium**
  - warstwa druga izolacji: 1x **Sikafloor®-405** zamknięcie maty
  - warstwa nawierzchniowa system **Sikafloor® Premium Deco+**:
    - warstwa bazowa: 1x **Sikafloor®-405**
    - posypka: dekoracyjne, kolorowe płatki **Sikafloor®-Color Chips Mix**
    - warstwa zamykająca: 1x **Sikafloor®-416**

### UCZESTNICZY PROJEKTU

Właściciel/Inwestor: Klient  
Wykonawca: Tomasz Białek  
Dystrybutor: PSB Filia Warszawa  
Sika Poland: Michał Sikorski



### RESTAURACJA ZATOKA, BTW BYDGOSZCZ

- budynek powstał w 1894 roku na potrzeby niemieckiego towarzystwa wioślarskiego „Frithjof” i oprócz hangaru dla łodzi mieścił restaurację z tarasem, z którego można było podziwiać wioślarzy na rzece Brdzie. Po II wojnie światowej do 1996 r. w pałacyku swoją siedzibę miało Bydgoskie Towarzystwo Wioślarskie (BTW). Od 1999 roku w budynku mieści się restauracja „Zatoka”.

Betonowy, użytkowy taras o powierzchni 125 m<sup>2</sup> zabytkowego pałacyku wymagał naprawy z powodu przecieków przez uszkodzone, odpajające się od podłoża płytki ceramiczne i wykruszone spoiny. Na przygotowanym podłożu betonowym wykonano izolację przeciwwodną w systemie **Sika® Balkony Premium** z dekoracyjną, antypoślizgową warstwą wierzchnią z jastrychu kamiennego **Sikafloor® Premium Quarzt**. Jest to warstwa wykonana z ozdobnego, barwionego kruszywa zespolonego za pomocą wytrzymałej żywicy poliuretanowej.

Zakres wykonanych prac:

- przygotowanie podłoża
- wykonanie warstwy posadzkowej w systemie **Sika® Balkony Premium**:
  - gruntowanie: **Sika® Bonding Primer**
  - warstwa pierwsza izolacji: **Sikafloor®-405** oraz mata z włókna szklanego **Sika® Reemat Premium**
  - warstwa druga izolacji: **Sikafloor®-405** zamknięcie maty
  - warstwa nawierzchniowa system **Sikafloor® Premium Quarzt**:
    - gruntowanie: **Sikafloor®-406**
    - warstwa bazowa **Sikafloor®-406** posypana barwionym piaskiem **Sikafloor®-Quartz Sand KG 7**
    - warstwa zamykająca: **Sikafloor®-416**

### UCZESTNICZY PROJEKTU

Właściciel: BTW Bydgoszcz  
 Inwestor: Restauracja „Zatoka”  
 Wykonawca: Konserwacja Zabytków Radosław  
 Sika Poland: Rafał Musiał



### ZABYTKOWA KAMIENICA, KATOWICE

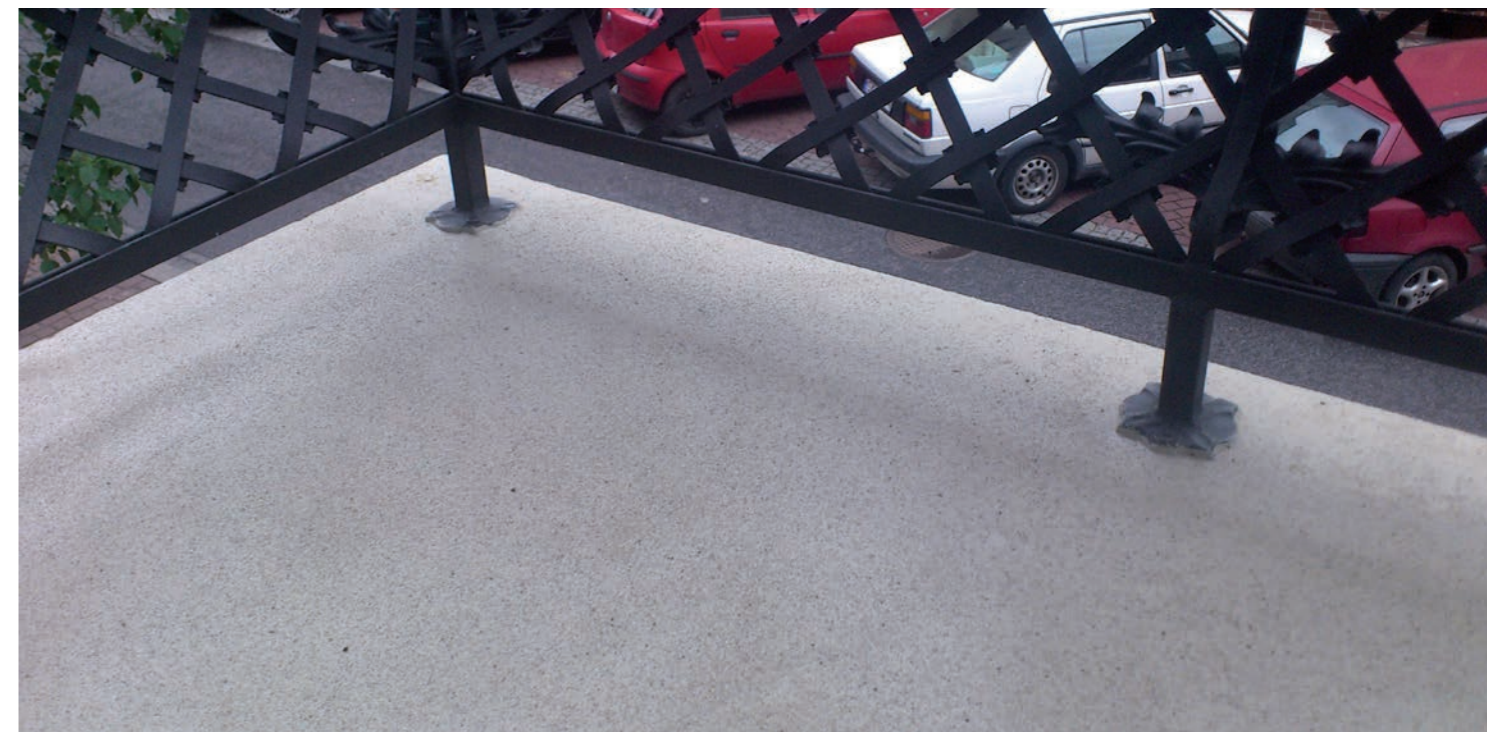
Balkony o powierzchni ok. 20 m<sup>2</sup> w zabytkowej kamienicy w centrum Katowic poddano renowacji, która obejmowała wykonanie nowych balustrad, naprawy ubytków podłoża i jego częściową wymianę, wykonanie nowej wylewki, a następnie wykonanie przeciwoślizgowej warstwy posadzkowej w systemie **Sika® Balkony Standard**.

Zakres wykonanych prac:

- przygotowanie podłoża
- uszczelnienie balustrad i obróbek blacharskich materiałem **Sikaflex®-11 FC+**
- wykonanie warstwy posadzkowej w systemie **Sika® Balkony Standard**:
  - gruntowanie: 1x **Sikafloor®-156**
  - warstwa zasadnicza: 2x **Sikafloor®-400 N Elastic** oraz druga warstwa z posypką z piasku kwarcowego
  - warstwa zamykająca: 1x **Sikafloor®-410**

### UCZESTNICZY PROJEKTU

Właściciel/Inwestor: Klient  
 Wykonawca: HALMAR  
 Sika Poland: Paweł Strzelecki



## OŚRODEK DOSKONALENIA KADR SW "RELAKS", ZWARTOWO

Istniejący, betonowy taras o powierzchni 250 m<sup>2</sup> wymagał naprawy z powodu korozji i przecieków oraz wykonania izolacji przeciwwodnej i nawierzchni. Wykonano reprofilację konstrukcji betonowej systemem **Sika® Repair**, uszczelniono dylatacje, a następnie wykonano izolację podłoża betonowego oraz pokrycie powierzchni tarasu systemem **Sika® Balkony Premium** z dekoracyjną warstwą wierzchnią z jastrychu kamiennego **Sikafloor® Premium Quarzt**. Jest to warstwa wykonana z ozdobnego kruszywa zespolonego za pomocą wytrzymałej żywicy poliuretanowej.

Zakres wykonanych prac:

- przygotowanie i naprawa podłoża systemem **Sika® Repair**
- Wykonanie warstwy posadzkowej w systemie **Sika® Balkony Premium**:
  - gruntowanie: 1x **Sika® Bonding Primer**
  - warstwa pierwsza izolacji: 1x **Sikafloor®-405** oraz mata z włókna szklanego **Sika® Reemat Premium**
  - warstwa druga izolacji: 1x **Sikafloor®-405** zamknięcie maty
  - warstwa nawierzchniowa system **Sikafloor® Premium Quarzt**:
    - gruntowanie: **Sikafloor®-406**
    - warstwa bazowa: **Sikafloor®-406** posypana piaskiem **Sikafloor®-Quartz Sand KG 7**
    - warstwa zamykająca: **Sikafloor®-416**

### UCZESTNICY PROJEKTU

Właściciel: Służba Więzienna  
Inwestor: Ministerstwo Sprawiedliwości  
Wykonawca: P.H.U. Dual  
Sika Poland: Wojciech Walewski



Przed zastosowaniem materiałów należy zasięgnąć informacji dostępnych w aktualnych Kartach Informacyjnych.



**SIKA POLAND SP. Z O.O.**  
ul. Karczkowska 89  
02-871 Warszawa

**Kontakt:**  
Tel: +48 22 31 00 700  
Fax: +48 22 31 00 800  
www.sika.pl

[www.technologie-budowlane.com/Sika-15-23.html](http://www.technologie-budowlane.com/Sika-15-23.html)

**BUDUJĄCE ROZWIĄZANIA**

