

Instant Road Repair IRR



Manufactured under license for **INSTARMAc**

IRR jest zaawansowanym technologicznie materiałem do natychmiastowych i kompleksowych napraw uszkodzeń nawierzchni dróg asfaltowych i betonowych. Jego głównym składnikiem jest Emcol Mixing Liquid. Opracowany w Wielkiej Brytanii przez specjalistów z Emcol International Division.

Zastosowanie: natychmiastowa naprawa dróg, autostrad, nawierzchni lotniskowych, przejazdów kolejowych, torowisk tramwajowych, mostów, parkingów, placów magazynowych...

Najlepszy do natychmiastowej naprawy dróg!

Prostota użycia to dobry sposób na **OSZCZĘDNOŚCI**

1. Oszczędności na liczbie pracowników - z aplikacją produktu poradzi sobie nawet 1 osoba.
2. Mały koszt narzędzi - wystarczy łopata i ubijak ręczny lub mechaniczny. Nie wymaga specjalnych urządzeń, narzędzi ani pojemników.
3. Oszczędności na energii/paliwie - nie wymaga podgrzewania ani mieszania.
4. Oszczędności na czasie pracy - naprawa trwa znacznie szybciej (patrz tabelka).
5. Oszczędności na materiale :
 - nadmiar masy może być zebrany z powrotem do pojemnika i użyty do następnej naprawy.
 - hermetycznie zamknięte pojemniki (30kg) mogą być przechowywane nawet do 6 miesięcy nadając się do natychmiastowego zastosowania.
 - przy zastosowaniu prostej techniki opisanej w instrukcji, większe ubytki można w dużej części wypełnić zwykłym kruszywem.

Dzięki powyższym zaletom naprawy w znacznie mniejszym stopniu utrudniają ruch na remontowanej nawierzchni.



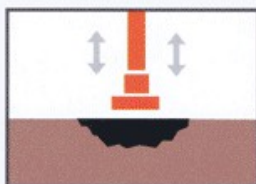
Naprawa nawierzchni z użyciem IRR polega na:



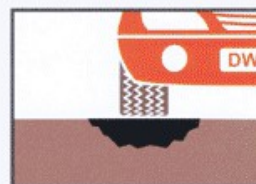
Oczyszczeniu ubytku



Wypełnieniu masą **IRR** i wyrównaniu łopatą



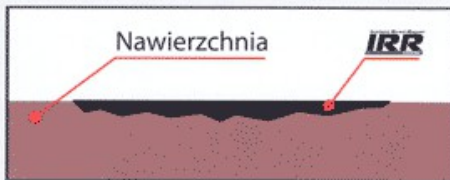
Zagęszczeniu ubijakiem ręcznym lub mechanicznym



Nawierzchnia od razu jest gotowa do użytku

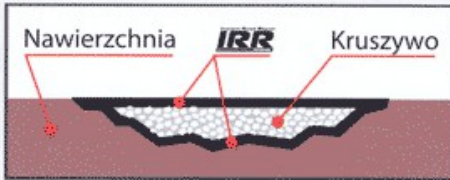
Warstwa ścieralna wykonana z masy **IRR** powinna mieć grubość 18-30mm.





Naprawa płytkich ubytków:

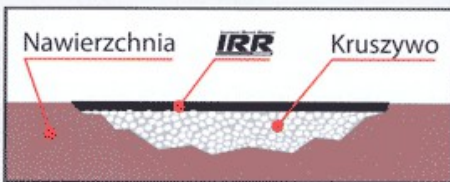
Płytkie ubytki wypełniamy masą IRR o grubości 18mm - 30mm. Jedno opakowanie IRR wystarcza na pokrycie 1,0 m² ubytku przy grubości warstwy 18mm. Wąskie szczeliny wypełnia się masą "IRR Drobnziarnisty" o granulacji 0,1mm - 3mm. Pozostałe ubytki uzupełniamy masą "IRR Standard" o granulacji 0,1mm - 5mm.



Sposób na duże ubytki:

W przypadku uszkodzeń o dużej głębokości ubytek należy wypełnić warstwą 18mm IRR, uzupełnić i zagęścić kruszywem pozostawiając 20-30mm na wykonanie górnej warstwy masą IRR.

Sposób stosowany na nawierzchniach mocno obciążonych np autostradach czy lotniskach.



Ekonomiczny sposób na duże ubytki:

W przypadku nawierzchni o małym obciążeniu np: chodniki czy ścieżki rowerowe, można pominąć dolną warstwę IRR standardowo stosowaną przy głębokich ubytkach.

Używany w każdych warunkach IRR można stosować

1. Podczas niskich i wysokich temperaturach od -45°C do +60°C.
2. Opadów deszczu i śniegu.
3. W ograniczonych warunkach przestrzennych miejsca naprawy tam gdzie nie wjadą duże maszyny ze standardową masą naprawczą (wąskie, krótkie ulice, tereny osiedlowe, parkingi, place magazynowe).
4. Przy kanalizacyjnych i instalacyjnych naprawach wykończeniowych, ponieważ mogą być wypełniane ubytki na granicy asfalt/metal, asfalt/kamień, beton/asfalt itp.
5. Przy uzupełnianiu szczelin oraz małych i płytkich ubytków (zastosuj IRR Drobnziarnisty 0,1 - 3 mm).

-45°C
+60°C

Szerzej o korzyściach, jakie osiągniesz stosując masę naprawczą IRR

Wysokie zaawansowanie technologiczne IRR sprawia, że możliwe są naprawy wszelkich nawierzchni, po których poruszają się pojazdy, niezależnie od skrajnych warunków atmosferycznych i ukształtowania terenu.

Prosta metoda prowadzenia naprawy za pomocą IRR **eliminuje wieloosobową załogę serwisu drogowego**, minimalizuje stosowanie drogiego zespołu maszyn i urządzeń do prac transportowych i naprawczych.

Aktualnie prowadzone naprawy mają charakter akcyjny i prowadzone są na szeroką skalę na mocno zdewastowanych nawierzchniach przy zaangażowaniu dużych zespołów sprzętowych i ludzkich.

Zastosowanie IRR pozwala **tanio i natychmiastowo** dokonać naprawy, która nie dopuści do rozprzestrzeniania się uszkodzeń w miejscu występowania ubytków w nawierzchni. Wykonanie naprawy uszkodzeń we wstępnej fazie ich powstawania przy użyciu IRR, **minimalizuje koszty remontów**. Umożliwia również natychmiastowe reagowanie na wystąpienie uszkodzeń lub prace uzupełniające.

Uszkodzenia można likwidować bez angażowania wykonawców, którym się nie opłaca wykonywać drobnych napraw, a jak to robią, to ceny jednostkowe są zbyt wysokie.

Naprawa nawierzchni przy zastosowaniu IRR *może być realizowana przez zarządcę natychmiast po stwierdzeniu uszkodzenia, bez konieczności uruchamiania długotrwałych procedur formalnych z potencjalnym wykonawcą, który jest zainteresowany głównie dużymi zleceniami.*



**IRR posiada Atest PZH Narodowego Instytutu Zdrowia Publicznego
oraz Aprobate Techniczną wydawaną przez Instytut Badawczy Dróg i Mostów**



IRR to dobry i tani sposób również na głębokie ubytki



Transport IRR nie wymaga kosztownych specjalnych pojazdów



Brak specjalistycznego taboru minimalizuje utrudnienie w ruchu



Oczyszczamy ubytek w jezdni



Wypełniamy ubytek prosto z poręcznego opakowania



Rozprowadzamy prostym narzędziem tworząc warstwę ok 2cm



Zagęszczamy ubijakiem ręcznym lub mechanicznym



Wypełniamy kruszywem (np z wiadra po IRR)



Zagęszczamy kruszywo pozostawiając 2cm na warstwę IRR



Drugą warstwę masy IRR rozprowadzamy np. łopatą



Zagęszczamy ubijakiem ręcznym lub mechanicznym



Po zagęszczeniu jezdni od razu gotowa jest do użytku



Proste narzędzia minimalizują Twoje koszty - sprawdź tabelkę

Licencjodawcą jest angielska firma Instarmac Group Plc.

