



## IZOLACJE FUNDAMENTÓW

### trwałe i niezawodne

### Jeżeli chcesz uniknąć!

- zalewania kondygnacji podziemnych wodą gruntową,
- pogorszenia właściwości mechanicznych i termoizolacyjnych ścian piwnicznych,
- destrukcji, podziemnych części konstrukcji, powodowanej agresywnością gruntu i wód gruntowych,
- rozwoju grzybów i pleśni,
- odpajania się wewnętrznych tynków, powłok malarskich, wykładzin od ścian piwnicznych,

### stosuj izolacje powłokowe systemu **DRIZORO**.

Izolacje powłokowe naszego systemu charakteryzują się następującymi wspólnymi cechami:

- wysoka odporność na oddziaływanie środowisk agresywnych, wynikających z
  - procesów gnilnych zachodzących w gruncie,
  - występowania wód gruntowych,
  - zmian warunków atmosferycznych,
- łatwy sposób aplikacji:
  - szczotką lub natryskiem;
- możliwość uszczelniania powierzchni o dowolnym kształcie;
- bardzo dobra przyczepność do podłoża;
- ochrona przed karbonatyzacją konstrukcji;
- uszczelnienie bezszwowe;
- odporność na starzenie.

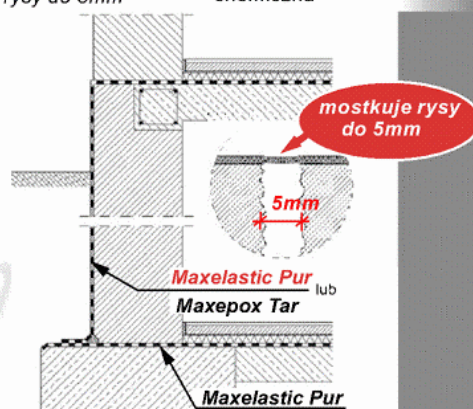
#### → Wodoszczelne izolacje na bazie żywic

##### **MAXELASTIC PUR**

- ! super wysoka elastyczność, mostkuje rysy do 5mm

##### **MAXEPOX TAR**

- ! podwyższona odporność chemiczna



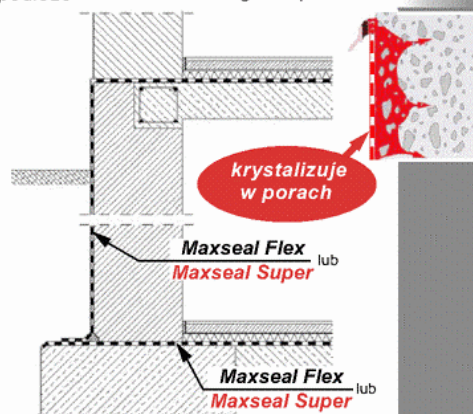
#### → Wodoszczelne izolacje mineralne

##### **MAXSEAL FLEX**

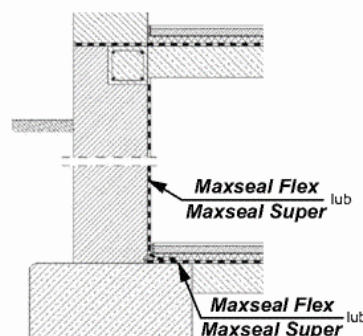
- ! wysoka elastyczność, wilgotne podłoże

##### **MAXSEAL SUPER**

- ! krystalizacja w porach, wilgotne podłoże



- ! odporne na ujemne parcie wody



# IZOLACJE FUNDAMENTÓW

MAXELASTIC PUR<sup>®</sup>

MAXEPOX TAR<sup>®</sup>

MAXSEAL FLEX<sup>®</sup>

MAXSEAL SUPER<sup>®</sup>

**DRIZORO**<sup>®</sup>

Construction Products

## MAXELASTIC PUR

To jednoskładnikowy produkt, oparty na bazie elastomerów i żywic poliuretanowych, który pod wpływem wilgoci tworzy wysoko elastyczną powłokę hydroizolacyjną służącą do długotrwałej, niezawodnej ochrony betonu, stali, tynków, cegieł, itp., przed szkodliwym oddziaływaniem środowiska agresywnego, wilgocią i parciem wody pod ciśnieniem.

### Właściwości produktu:

- bardzo duża elastyczność, mostkuje rysy do 5mm,
- podwyższona odporność chemiczna,
- aplikacja na suche podłoże,
- możliwość aplikacji na elementy stalowe,
- odporny na dodatnie parcie hydrostatyczne.

## MAXEPOX TAR

To dwuskładnikowy materiał o podwyższonej odporności chemicznej, wytworzony na bazie specjalnie zmodyfikowanej mieszaniny oleju smołowego i żywicy epoksydowej.

### Właściwości produktu:

- podwyższona odporność chemiczna,
- aplikacja na suche lub matowowilgotne podłoże,
- możliwość aplikacji na elementy stalowe,
- odporny na dodatnie parcie hydrostatyczne.

## MAXSEAL FLEX

To produkt dwuskładnikowy na bazie cementu i żywicy syntetycznej. Służy do wykonywania elastycznych hydroizolacji betonowych elementów, których dopuszczalne zarysowania, wynikające z pracy konstrukcji, muszą być mostkowane przez powłokę celem zapewnienia im szczelności.

### Właściwości produktu:

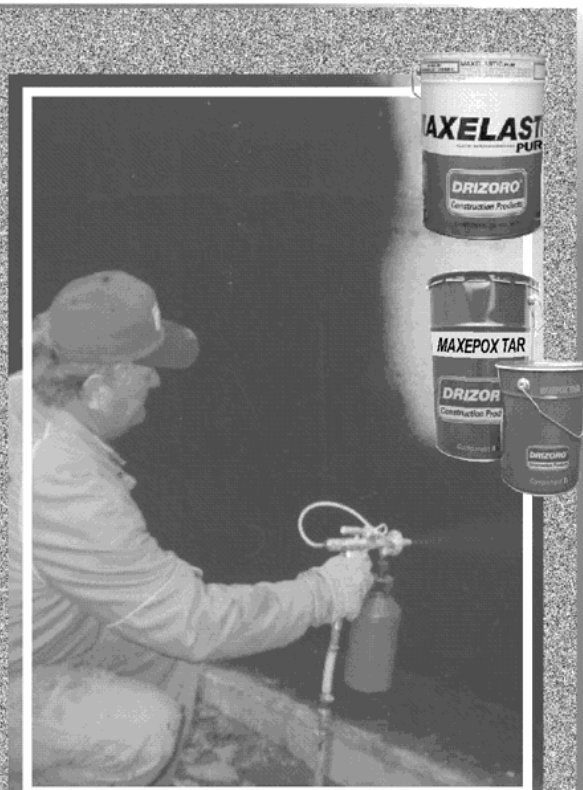
- zdolność mostkowania rys do 1,2mm,
- uszczelnia dwukierunkowo, przenosi parcie:
  - pozytywne 9 atm, - negatywne 4 atm,
- nietoksyczny, dopuszczenie do kontaktu z wodą pitną,
- nie hamuje dyfuzji pary wodnej,
- aplikacja na wilgotne podłoże.

## MAXSEAL SUPER

To specjalna kompozycja cementu portlandzkiego, kruszywa oraz specjalnie dobranych dodatków chemicznych. Zastosowanie tego materiału dostarcza podwójnego uszczelnienia powierzchni, dzięki uzyskanej, w wyniku aplikacji, wodoszczelnej powłoki izolacyjnej oraz włącznie skryształizowanej warstwy betonowego podkładu. Aktywnie chemicznie dodatki występujące w produkcie powodują przenikanie związków materiału w głąb konstrukcji betonowej i wytworzenie się w porach i kapilarach betonu, nierozpuszczalnych struktur krystalicznych.

### Właściwości produktu:

- uszczelnia powierzchniowo, dzięki 2mm warstwie zaaplikowanego materiału oraz włącznie dzięki zdolności krystalizacji, w porach i kapilarach betonu, aktywnych związków materiału,
- nietoksyczny, dopuszczenie do kontaktu z wodą pitną,
- uszczelnia dwukierunkowo, przenosi parcie:
  - pozytywne 10 atm, - negatywne 3,5 atm,
- możliwość aplikacji na świeży beton,
- nie hamuje dyfuzji pary wodnej,
- aplikacja na wilgotne podłoże.



**Aplikacja natryskiem izolacji na bazie żywicy.**



**Aplikacja szczotką izolacji mineralnej.**

DYSTRYBUCJA DRIZORO  
Structum Sp. z o.o.  
ul. Niepodległości 30/59  
20-246 Lublin

[www.drizoro.com.pl](http://www.drizoro.com.pl)